

**Modular. Skalierbar. Multifunktional.
Systemracks von Connect Com.**



CCM CARMA® Systemrack Serie

CONNECTING THE DOTS

CCM
CONNECTCOM

ccm.ch | connectcom.de

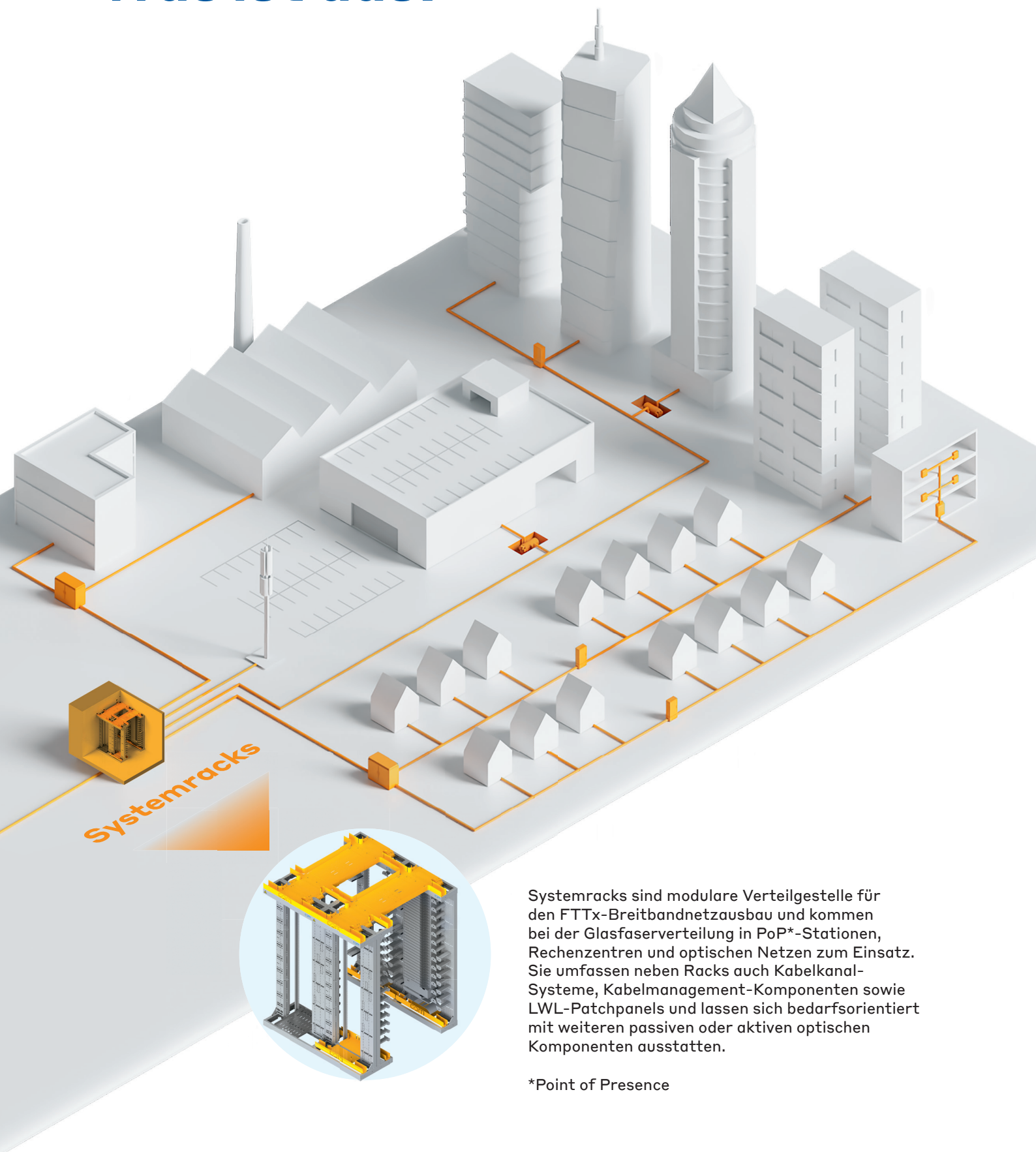


Index

· Übersicht	4
· CCM CARMA® Racksystem	6
· CCM FiberLANE® Kabelkanalsystem	24
· CCM SLITE® LWL-Patchpanel	30
· CCM Planung und Montage	36
· Bestellübersicht	42

Systemracks

Was ist das?

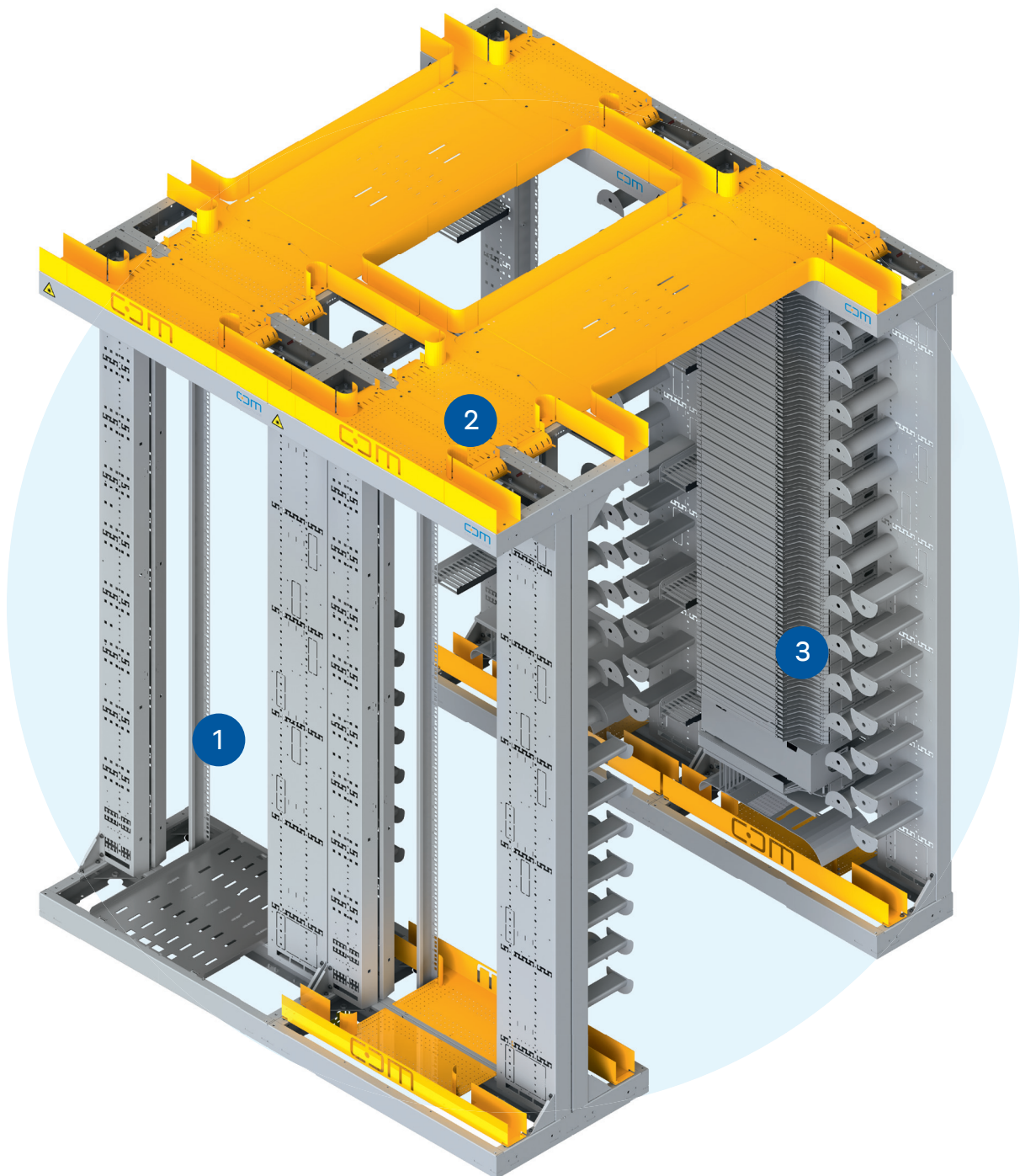


Systemracks sind modulare Verteilgestelle für den FTTx-Breitbandnetzausbau und kommen bei der Glasfaserverteilung in PoP*-Stationen, Rechenzentren und optischen Netzen zum Einsatz. Sie umfassen neben Racks auch Kabelkanal-Systeme, Kabelmanagement-Komponenten sowie LWL-Patchpanels und lassen sich bedarfsorientiert mit weiteren passiven oder aktiven optischen Komponenten ausstatten.

*Point of Presence

CCM CARMA® Systemracks

Die „3in1“ Komplettlösung für FTTx



Alles für den FTTx-Breitbandnetzausbau

Der Name CARMA® steht für perfekt aufeinander abgestimmte Racksysteme für Aktivkomponenten und ODF-Lösungen. Im optimalen Zusammenspiel mit CCM Kabelkanalsystemen und CCM LWL-Patchpanels sind Netzbetreiber, Planer und Installateure optimal für die Anforderungen moderner und zukunftsgerichteter Knotenpunkte gerüstet.

1

CCM CARMA® Racksystem

- Skalierbar in Höhe, Breite und Tiefe
- Bestückung mit 19"- oder ETSI-Gestellreihen für Aktivtechnik möglich
- Einfacher Einbau der CCM SLITE® Patchpanels mit CCM easyFIX® im CARMA® ODF
- Varianten: ODF Rack, AktivRack, DataRack, MultiRack, KollokationsRack

mehr ab Seite 6



2

CCM FiberLANE® Kabelkanalsystem

- Modulare Lösung zur rackübergreifenden Führung von Glasfaserstrecken und Patchkabeln
- Optimale Biegeradien stets garantiert
- Hochwertige, pulverbeschichtete Stahlkomponenten für langlebigen Einsatz
- Erhältlich in zwei Ausführungen: CCM FiberLANE® CA zur Direktmontage auf CCM CARMA® Racks und CCM FiberLANE® FX zur Montage an der Raumdecke bzw. Wand

mehr ab Seite 24



3

CCM SLITE® LWL-Patchpanel

- Speziell für den Einsatz im Breitbandausbau entwickelt
- Ermöglicht eine Packungsdichte für bis 96 Ports auf einer Höheneinheit
- Frontseitige sowie rückseitige Montage durch verstellbare Montagewinkel möglich
- Rechts oder links ausschwenkbar

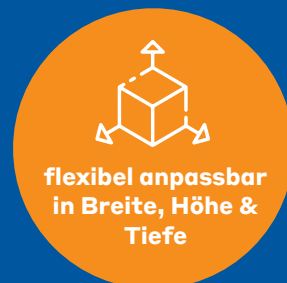
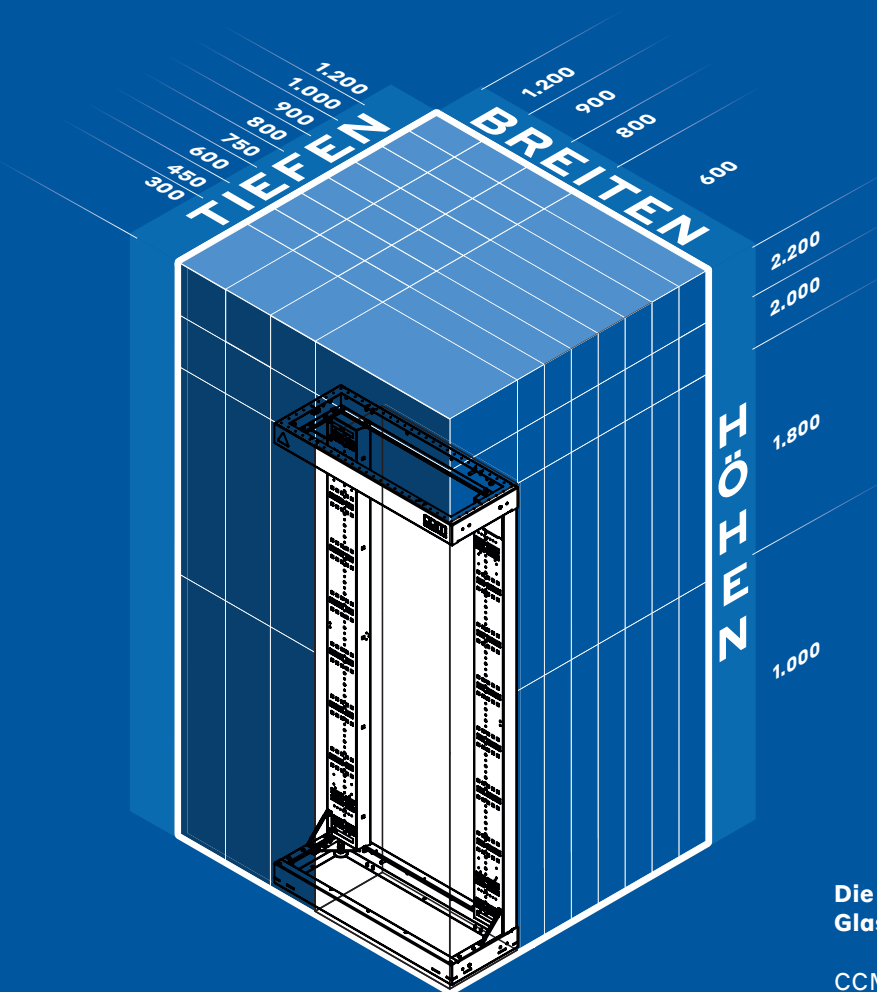
mehr ab Seite 30





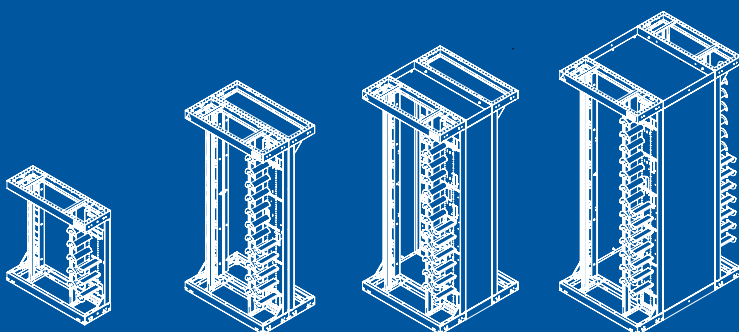
CCM CARMA® Racksystem

Modularer Aufbau, maximale Vielseitigkeit



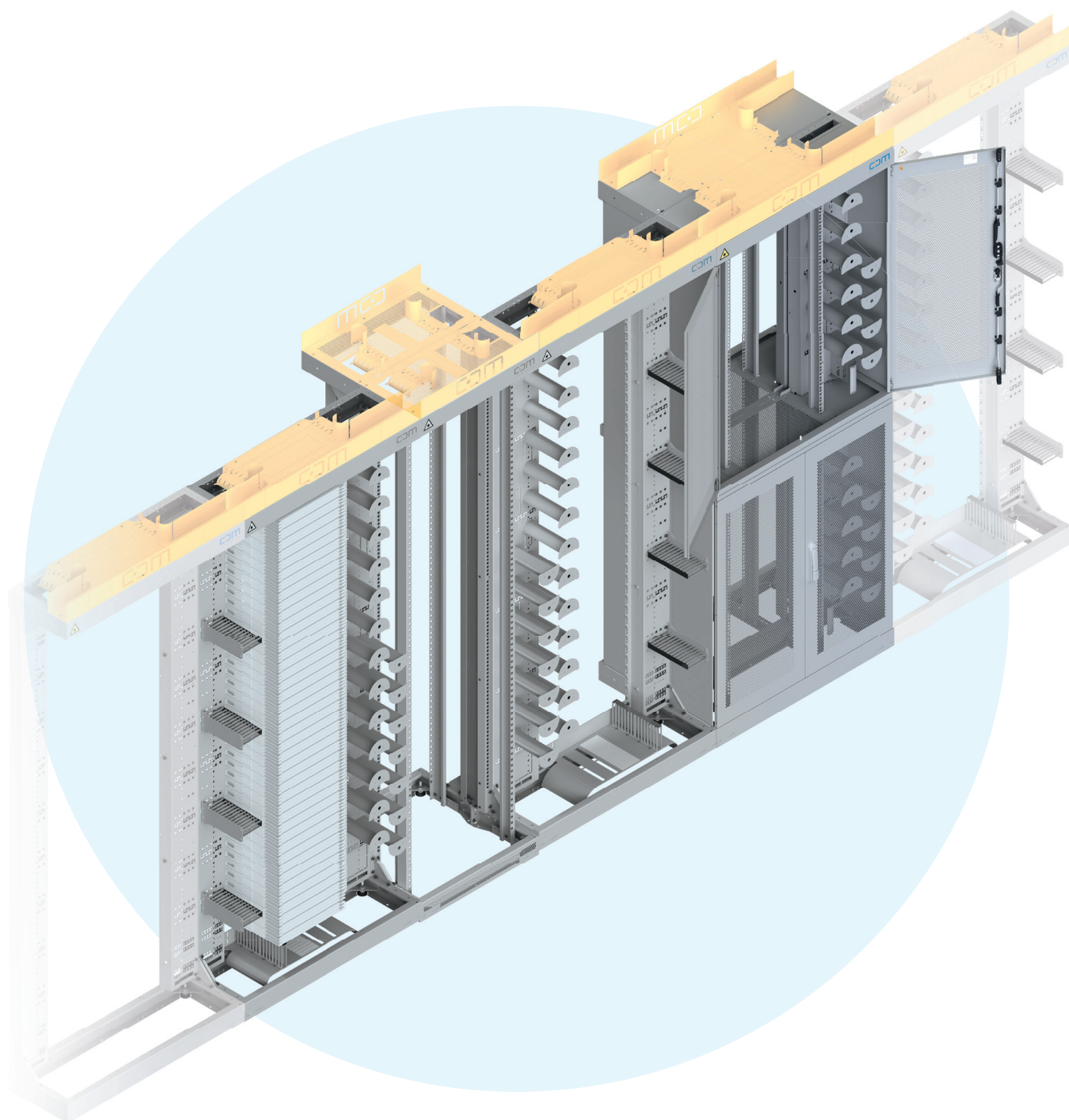
Die neue Flexibilität in der Glasfaserverteilung

CCM CARMA® zeichnet sich durch seine einzigartige und bewährte Konstruktion aus. Diese ermöglicht es Netzbetreibern, Planern und Installateuren, das Verteilergestell in Breite, Höhe und Tiefe bedarfsorientiert anzupassen bzw. zu erweitern. Somit können sie unterschiedliche Aufgaben im FTTx-Breitbandnetzausbau mit einer einzigen Lösung schnell und unkompliziert bewältigen. Die stabile Konstruktion aus hochwertigen, gepulverten Stahlkomponenten sorgt bei CCM CARMA® Racks für maximale Robustheit und extreme Langlebigkeit.



CCM CARMA® Racksystem

Eine Verteilerlösung, die mitwächst



100%
Made in
Germany



CCM Qualität



kurzfristige
Verfügbarkeit



recycling-
fähig



Modular

Modulares Verteilersystem

- Fünf verschiedene Rack-Varianten aus einem System:
ODF SLITE® Rack, AktivRack, DataRack, MultiRack CMS, KollokationsRack
- Einfacher und intuitiver Aufbau durch standardisierte Komponenten

Flexibler Innenausbau

- 19"- oder ETSI-Gestellreihen möglich
- Einbau von Aktiv- & Passivtechnik front- oder rückseitig möglich
- Einfacher Einbau der CCM SLITE® Patchpanel mit CCM easyFIX
- Flexibles CCM Patchkabel- und Überlängenmanagement mit CMS Komponenten
- Seitenverkleidungen, Rückwände und Türen nachrüstbar
- Variable Kabelabfangung
- Kabelzugang oben und unten möglich

Einfache Rack-Erweiterung

- Racks in verschiedenen Breiten seitlich anreihbar
- Freier Zu- und Abgang von Kabeln
- Barrierefreies Durchpatchen zwischen den Racks – frontseitig
keine störenden Streben

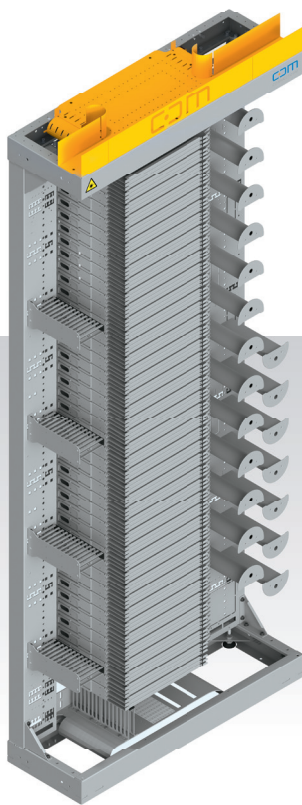
Umfangreiches Zubehör

- CCM SLITE® LWL-Patchpanel
- CCM FiberLANE® Kabelkanalsysteme
- Türen und Seitenwände
- CCM CMS Kabelmanagementsystem
- CCM Mikrorohrabfangungen
- CCM BELUGA® Spleiß-/Patchgehäuse



CCM CARMA® Varianten

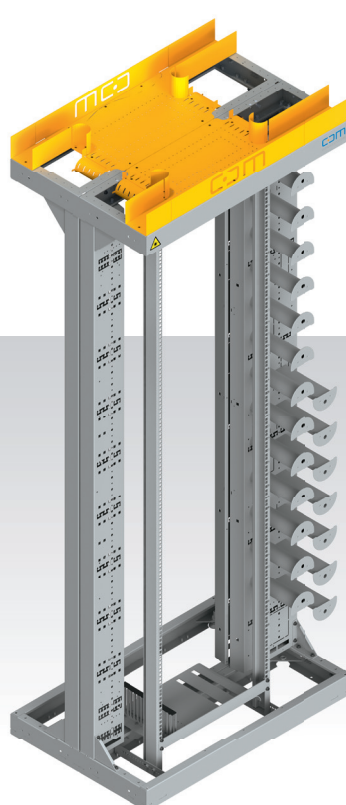
Für jede Anforderung die passende Lösung



CCM CARMA® ODF SLITE® Rack

Rack für effizientes Glasfasermanagement

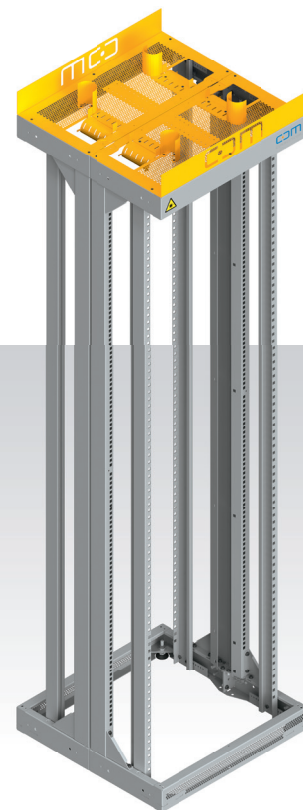
Ideal für den Einsatz als passiver Glasfaser-Verteiler in einer PoP-Station, z. B. zum Abschluss der Fasern auf LWL-Stecker in CCM SLITE® Panel.



CCM CARMA® AktivRack

Rack für 19"/ETSI-Technik

Entwickelt für den Einsatz in PoP-Stationen und Rechenzentren, wo das integrierte CCM Patchkabel-Management dafür sorgt, dass die Patchkabel aus angereichten ODF Racks übernommen werden können.

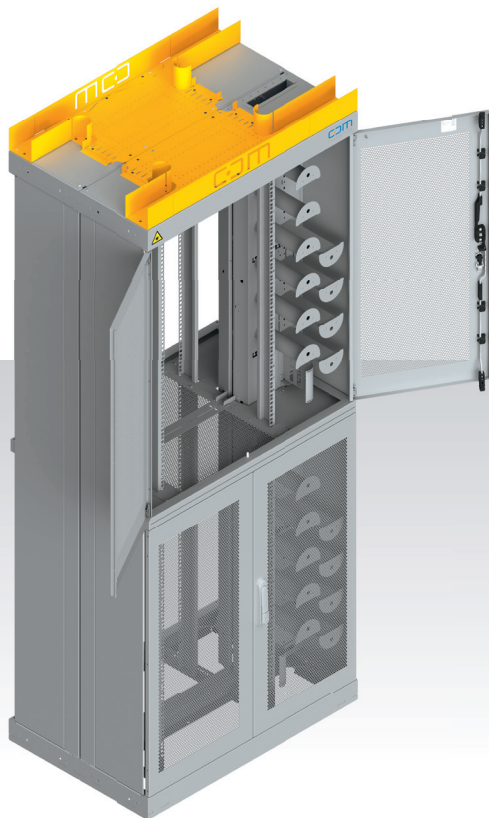


CCM CARMA® DataRack

Rack als 19" Verteiler-/ Server-Schrank

Das Rack zum Einsatz als 19" Verteiler-/Server-Schrank in Rechenzentren oder weiteren Anwendungen im IT-Bereich.

Für welche Variante des CCM CARMA® Sie sich auch immer entscheiden: Sie können sicher sein, ein flexibles Gesamtsystem zu haben, das Ihnen maximale Flexibilität bei minimalem Montageaufwand garantiert.



CCM CARMA® KollokationsRack

Rack mit komplett getrennten Bereichen

Perfekt, wenn mehrere Betreiber ein Rack nutzen, wo durch klar unterteilte und abschließbare Zugänge ein Zugriff durch Unbefugte ausgeschlossen wird und Betreiber einzelne Höheneinheiten an Provider vermieten können.



CCM CARMA® MultiRack CMS

Rack zur individuellen Kombination von CCM Komponenten

Das perfekte Rack, wenn individuelle Lösungen benötigt werden und CCM Komponenten wie Spleißgehäuse, Rohr-/Kabelabfangungen, Patchkabel-/Überlängenmanagement-Systeme, 19" Komponenten bis hin zu Spleißmuffen miteinander kombiniert werden sollen.

CCM CARMA® ODF SLITE® Rack

So geht Glasfaser-Management



easyFIX

	ODF 1000	ODF 1800	ODF 2000	ODF 2200
	Höheneinheiten (HE)			
CARMA Rack leer	16	36	42	45
CARMA Rack mit Kabelabfangplatte ganz unten montiert (ohne Kabelkanal)	13	33	39	42
Max. Faserkapazität (SLITE UHD Patchpanel)	1.248	3.456	3.744	4.032



Hinweis: Umlenktonnen rechts oder links montierbar

Dieses Rack wurde speziell für den Breitbandmarkt zum Einbau von CCM SLITE® Patchpanels entwickelt und wird bevorzugt im FTTH-Bereich als Backbone für Distributionsnetzwerke eingesetzt.

Strukturierter Innenausbau

- Einheitliche Patchkabellänge durch optimierte Anordnung der Umlenktionnen
- Strukturiertes Zuführen der Patchkabel zu den Ports ohne die Biegeradien der Glasfasern zu unterschreiten
- Anzahl der Umlenktionnen jederzeit erweiterbar

Einfache Rack-Erweiterung

- Weitere Racks in verschiedenen Breiten und Tiefen seitlich anreihbar
- Freier Zu- und Abgang von Kabeln durch offene Bauweise
- Barrierefreies Durchpatchen zwischen den Racks – frontseitig keine störenden Streben

Montagefreundliche CCM SLITE® Patchpanels

- Speziell für den Einsatz im Breitbandausbau entwickelt
- Panelbestückung in 19"-Gestellreihen möglich
- Einfache und schnelle Montage durch easyFIX

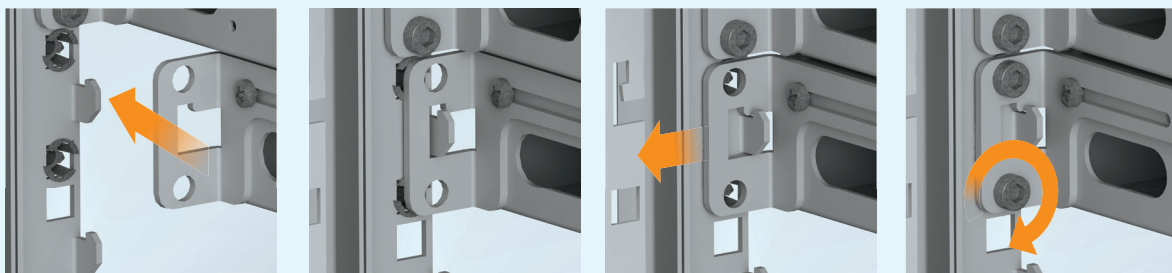
Umfangreiches Zubehör

- CCM Patchkabel- & Überlängen-Management CMS
- CCM Kabelkanalsysteme FiberLANE®
- Faserabdeckungen
- Wellenschlauchführungen
- Türen und Seitenwände
- Splitterhalter etc.

Komplette Zubehörübersicht siehe S. 43

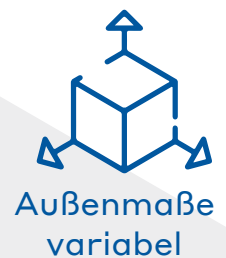
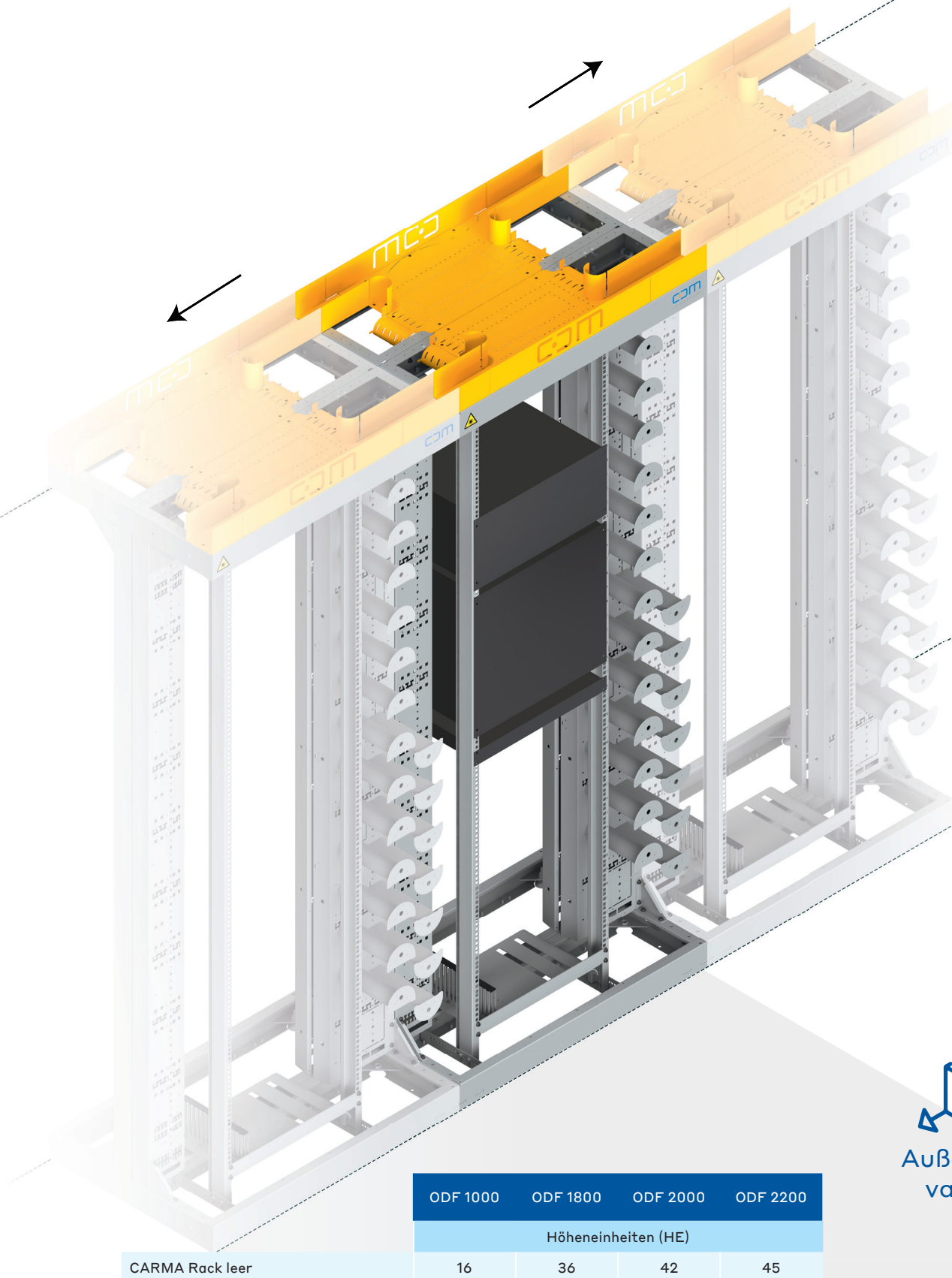
easyFIX patentierte Montagehilfe für CCM SLITE® Patchpanel

- Vereinfachte, rückseitige Montage der CCM SLITE® Patchpanel
- Optimierter Zugang zur Kabelabfangplatte – frontseitig keine 19" Schienen notwendig
- Ermöglicht Einhandmontage



CCM CARMA® AktivRack

Wie gemacht für Aktivtechnik



Hinweis: Umlenktionen rechts oder links montierbar

Dieses Rack ist die ideale Lösung für die Aufnahme von aktiven 19" / ETSI Komponenten und wird bevorzugt in PoP-Stationen und Rechenzentren eingesetzt. Das integrierte CCM Patchkabel-Management ermöglicht eine einfache Übernahme der Patchkabel aus angereihten ODF Racks.

Flexibler Innenausbau

- Einbau von aktiver und passiver 19"- oder ETSI-Technik möglich
- Ein oder zwei Schienensätze montierbar, wahlweise vorder- oder rückseitig
- 19"- und ETSI-Buchten tiefenverstellbar von 600 bis 1200 mm

Einfaches Patchen

- Integriertes CCM Patchkabel- und Überlängen-Management CMS
- Front- und rückseitige Montage des CMS Kabelmanagements möglich

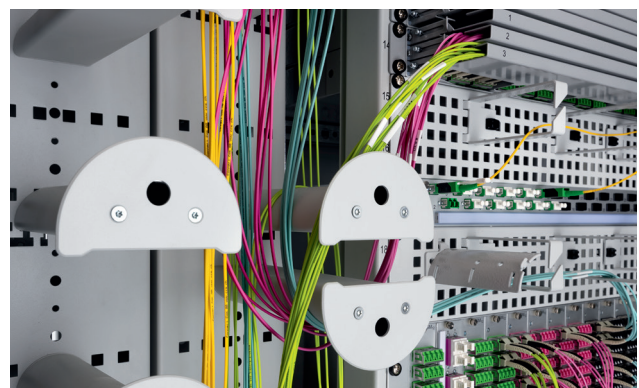
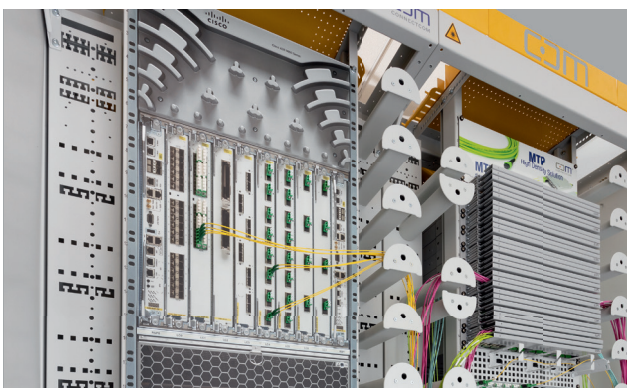
Einfache Rack-Erweiterung

- Weitere Racks in verschiedenen Breiten seitlich anreihbar
- Freier Zu- und Abgang von Kabeln durch offene Bauweise
- Barrierefreies Durchpatchen zwischen den Racks – frontseitig keine störenden Streben

Umfangreiches Zubehör

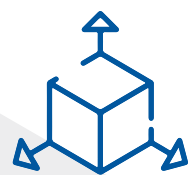
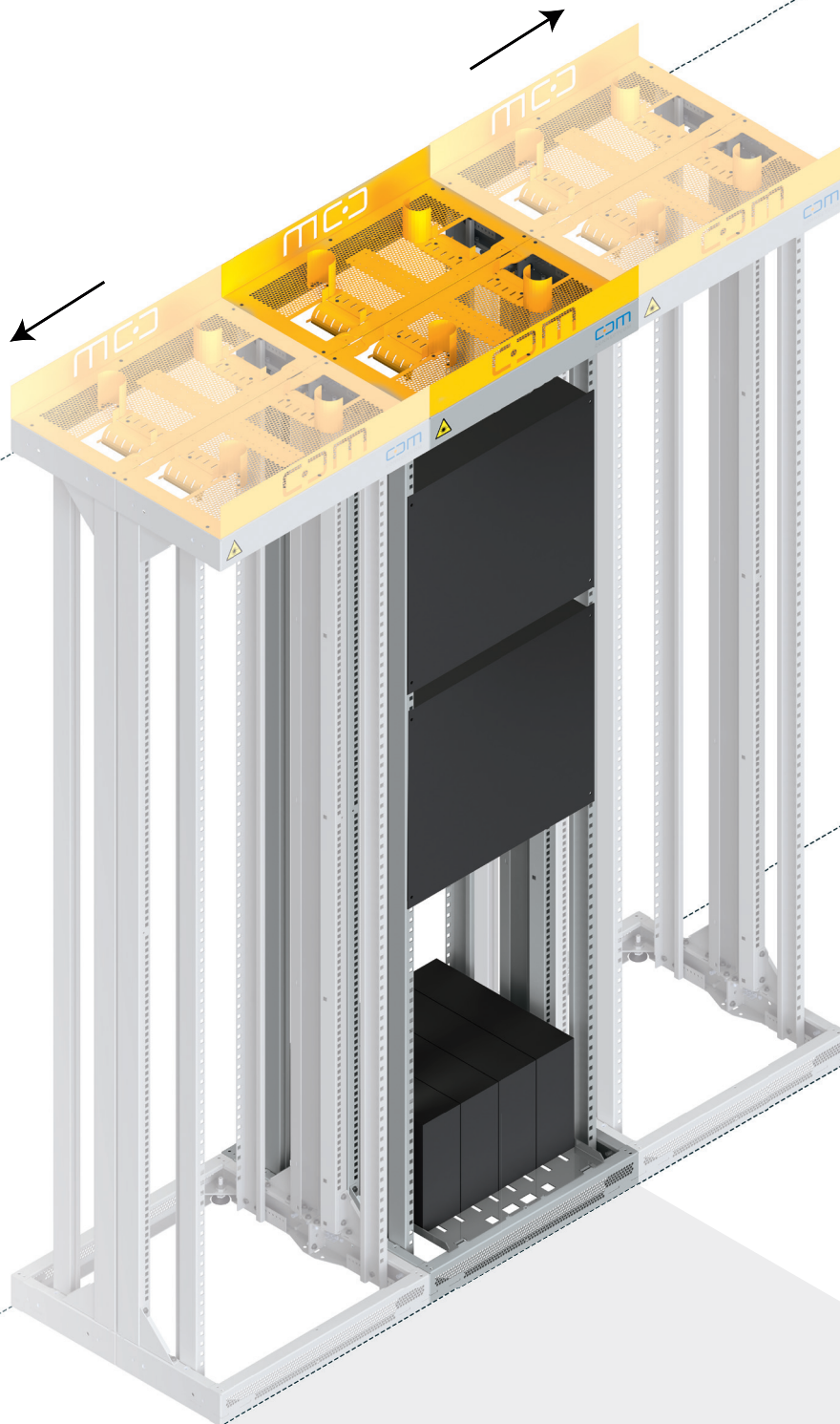
- CCM Patchkabel- und Überlängen-Management CMS
- CCM Kabelkanalsysteme FiberLANE®
- Türensätze, Seitenwände, Dach, einhängbare Rückwände
- Faserabdeckungen
- Kabelabfangungen
- Batterieblech

Komplette Zubehörübersicht siehe S. 47



CCM CARMA® DataRack

Im Rechenzentrum zu Hause



Außenmaße
variabel

Dieser Server- und Netzwerkschrank kommt hauptsächlich im IT-Bereich sowie in Rechenzentren und PoP-Gebäuden zum Einsatz.

Flexibler Innenausbau

- Einbau von aktiver und passiver 19"- oder ETSI-Technik möglich
- Ein oder zwei Schienensätze montierbar, wahlweise vorder- oder rückseitig
- 19"- und ETSI-Buchten tiefenverstellbar

Einfache Rack-Erweiterung

- Weitere Racks in verschiedenen Breiten und Tiefen seitlich anreihbar
- Freier Zu- und Abgang von Kabeln durch offene Bauweise
- Barrierefreies Durchpatchen zwischen den Racks – frontseitig keine störenden Streben

Umfangreiches Zubehör

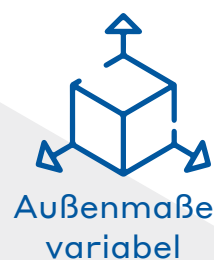
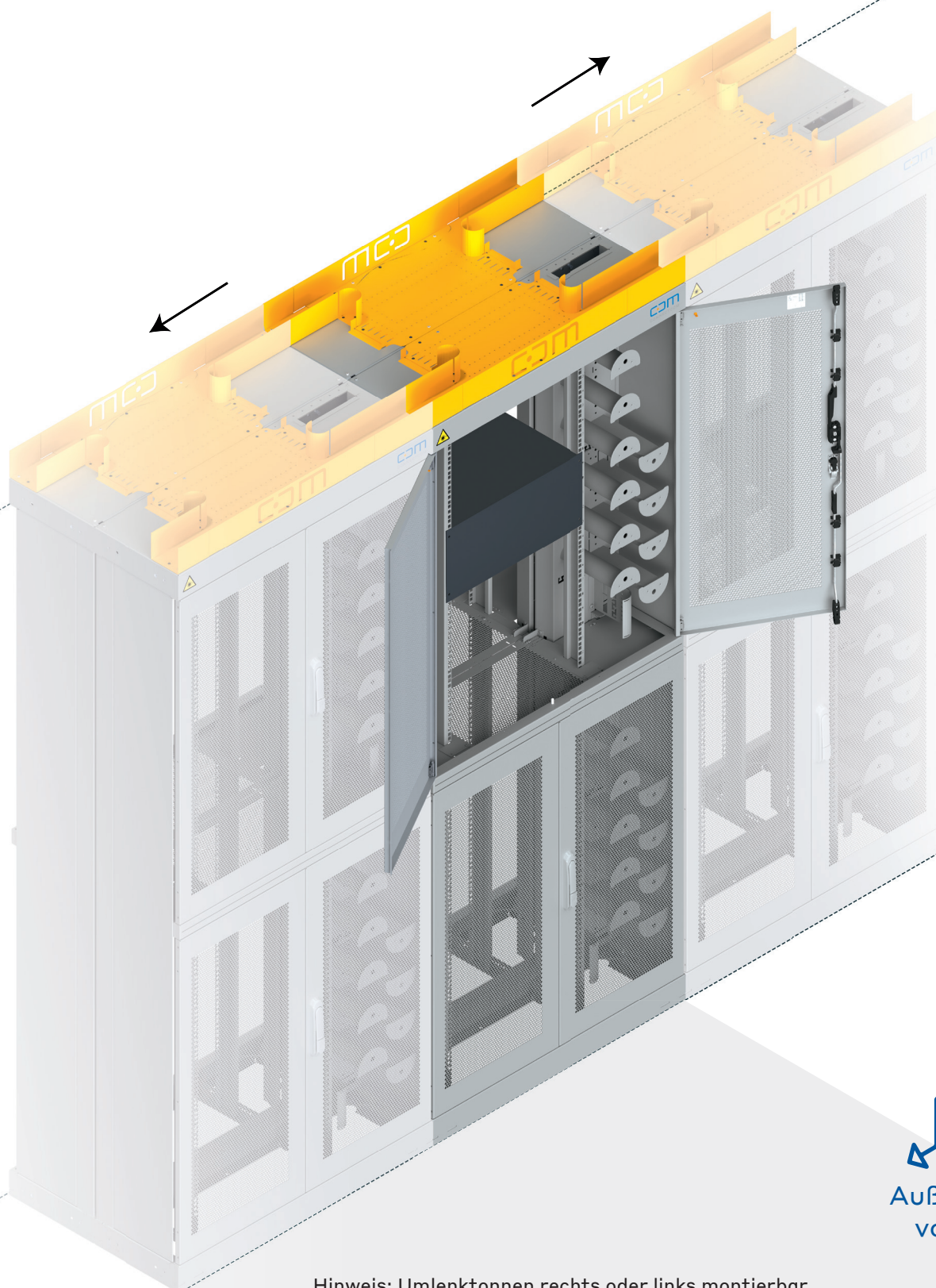
- CCM Kabelkanalsysteme FiberLANE®
- Türensätze, Seitenwände, Dach, einhängbare Rückwände
- Batterieblech

Komplette Zubehörübersicht siehe S. 51



CCM CARMA® KollokationsRack

Das Multi-User-Rack



Hinweis: Umlenktionnen rechts oder links montierbar

Dieses Rack ist die ideale Lösung, wenn sich mehrere Nutzer ein Rack teilen. Es basiert auf einem CARMA® AktivRack und verfügt über mehrere getrennte und abschließbare Bereiche samt getrennter Kabelführung zu den Bereichen. Dies grenzt den Zugriff der einzelnen Betreiber klar voneinander ab und schließt Zugang durch Unbefugte aus.

Nutzung durch mehrere Betreiber

- Aufteilung der Racks in zwei oder drei gleich große abschließbare Bereiche
- Getrennte Kabelführung zu den Bereichen
- Manipulationssicher durch beidseitige Verschraubung bzw. Vernietung
- Einzelne Bereiche können vermietet werden

Flexibler Innenausbau

- Einbau von aktiver und passiver 19"- oder ETSI-Technik möglich
- Ein oder zwei Schienensätze montierbar, wahlweise vorder- und/oder rückseitig
- 19"- und ETSI-Buchten tiefenverstellbar von 600 bis 1200 mm

Einfaches Patchen

- Integriertes CCM Patchkabel- und Überlängen-Management CMS
- Frontseitige Montage des Patchkabel-Managements, bei Bedarf auch rückseitig möglich
- Panelbestückung in 19"- oder ETSI-Gestellreihen möglich

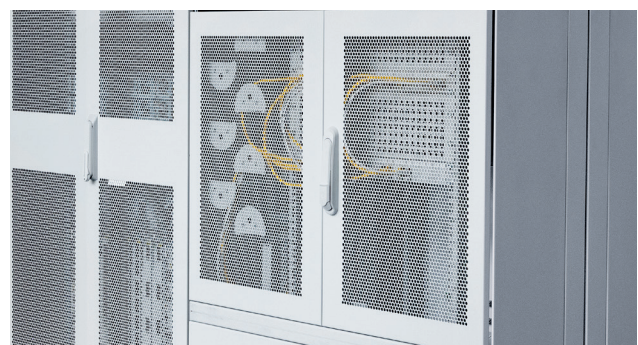
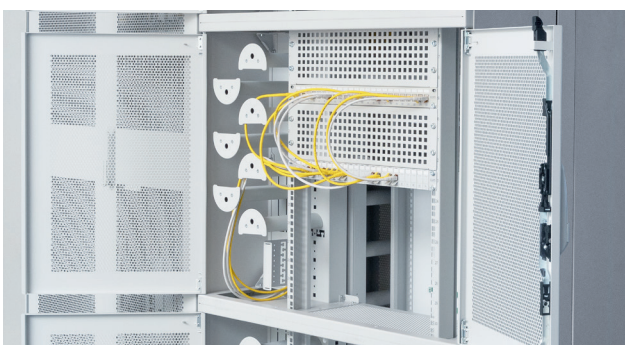
Einfache Rack-Erweiterung

- Weitere Racks in verschiedenen Breiten und Tiefen seitlich anreihbar

Umfangreiches Zubehör

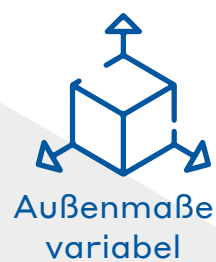
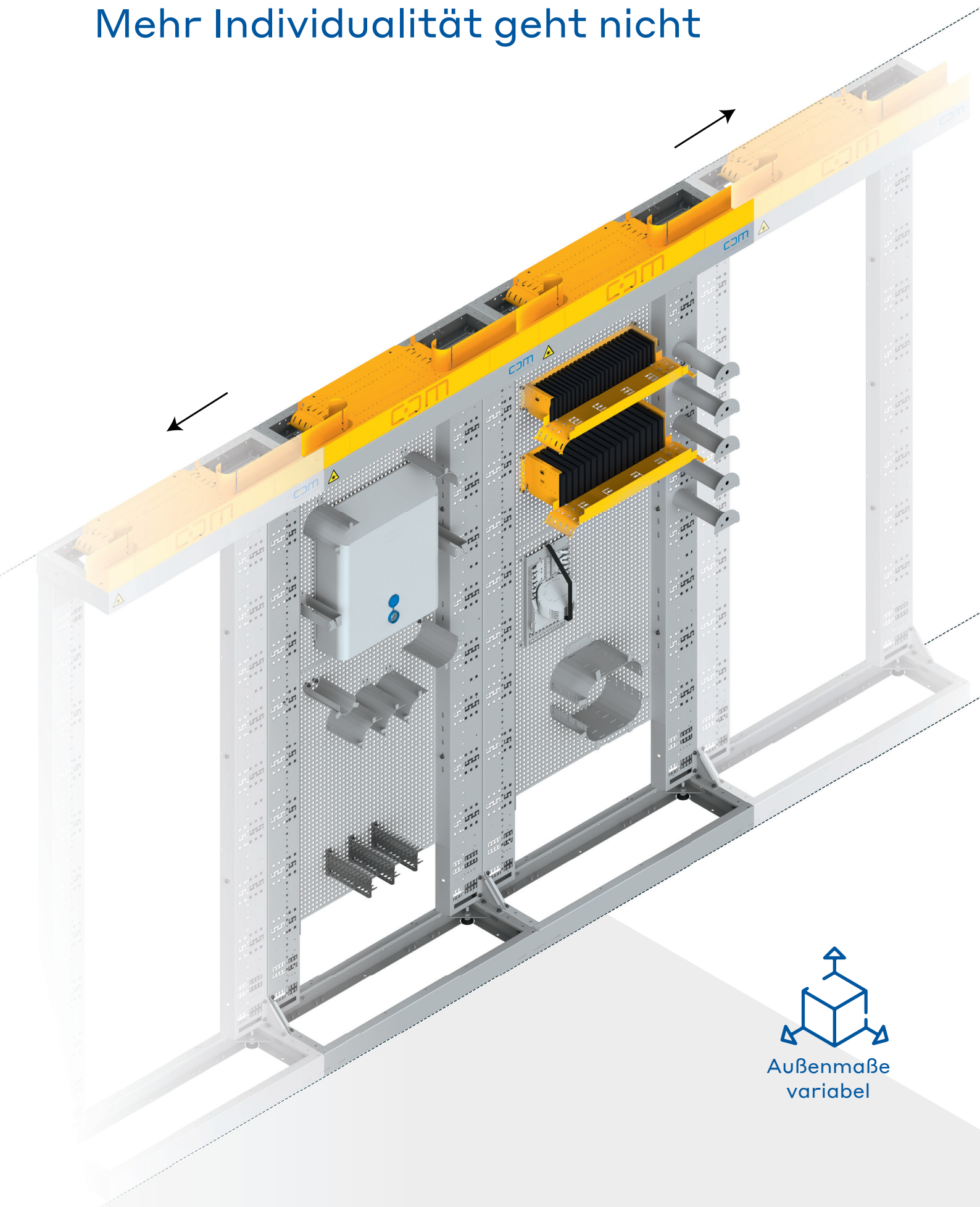
- CCM Patchkabel- und Überlängen-Management CMS
- CCM Kabelkanalsysteme FiberLANE®
- Türensätze, Seitenwände, Dach, einhängbare Rückwände, Kabelabfangungen

Komplette Zubehörübersicht siehe S. 51



CCM CARMA® MultiRack CMS

Mehr Individualität geht nicht



Dieses Rack kommt bevorzugt dort zum Einsatz, wo eine individuelle Lösung gefordert ist. Es ermöglicht das freie Kombinieren und Integrieren von CCM Komponenten wie z. B. Spleißgehäusen, Rohr-/Kabelabfangungen oder Patchkabel- und Überlängenmanagement-Systemen.

Multifunktionale CMS Komponenten

Mit Hilfe der CMS Komponenten lassen sich Patchkabel in einheitlichen Längen und strukturiert zur Aktivtechnik bzw. zu den Splitterbaugruppen zuführen, ohne die Biegeradien der Glasfasern zu unterschreiten.

Die Basis des CMS Systems bilden die Grundplatten, die in CARMA® Racks montiert werden können oder als Rückwand in CARMA® MultiRacks verbaut sind. Auf die Grundplatten lassen sich für jede spezifische Anforderung CMS Komponenten individuell montieren:

- Umlenktonnen
- Kabelbügel
- Umlenkbügel
- Splitterhalter
- SLITE® Komponenten

Alle CMS-Komponenten sind produktgruppenübergreifend kompatibel und können in vielen CCM Produkten eingesetzt werden.

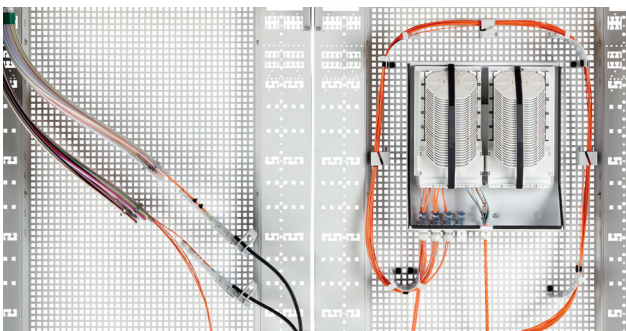
Einfache Rack-Erweiterung

- Weitere Racks in verschiedenen Größen seitlich anreihbar
- Freier Zu- und Abgang von Kabeln durch offene Bauweise
- Barrierefreies Durchpatchen zwischen den Racks

Umfangreiches Zubehör

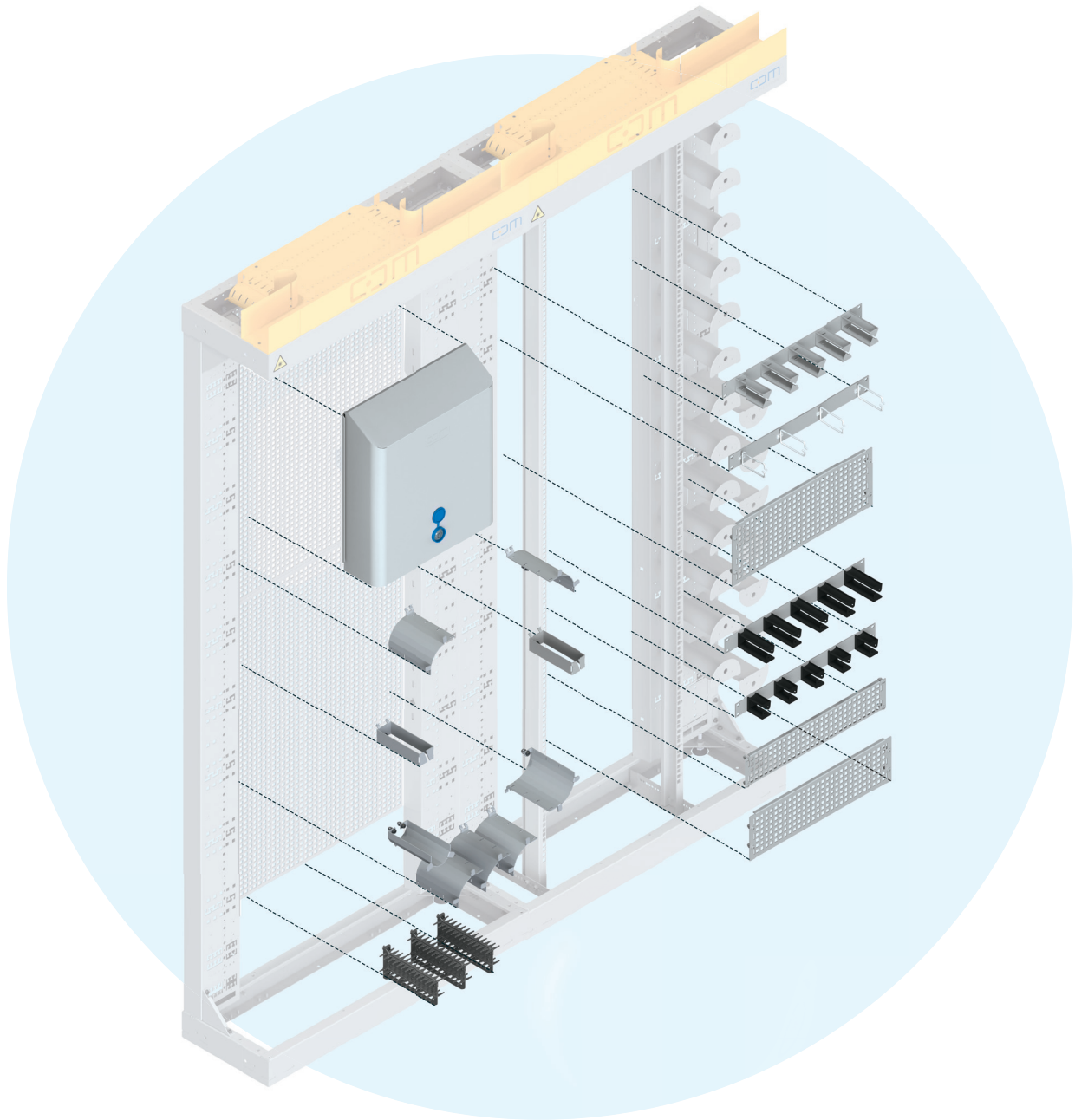
- CCM Patchkabel- und Überlängen-Management CMS
- CCM Kabelkanalsysteme FiberLANE®
- Türensätze, Seitenwände, Dach, einhängbare Rückwände
- Faserabdeckungen
- Kabelabfangungen
- Batterieblech

Komplette Zubehörübersicht siehe S. 50



CCM CMS Kabelmanagementsystem

Für mehr Ordnung in Racks



100%
Made in
Germany



CCM Qualität



kurzfristige
Verfügbarkeit



recycling-
fähig



Modular

Kabelmanagement leicht gemacht

Das CMS (Connect Com Modular System) ist mehr als nur ein System zur Ablage und Überführung der Patch- und Anschlusskabel. Neben Patch- und Überlängenmanagement können weitere CCM Komponenten wie beispielsweise BELUGA® Spleiß- und Spleißpatchgehäuse auf den Grundplatten montiert werden. Das CMS kommt bspw. in CCM CARMA® Racks oder CCM Multifunktionsgehäusen VARIO MFG zum Einsatz.

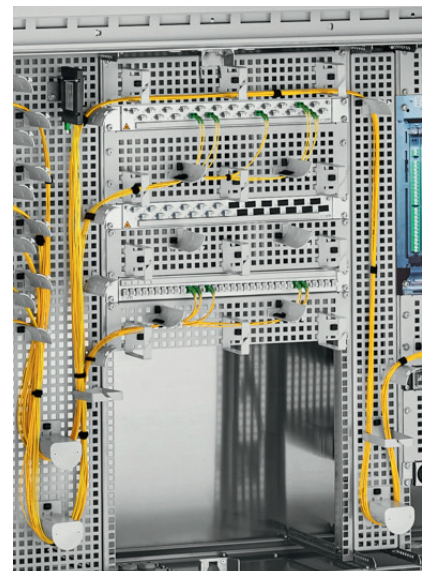
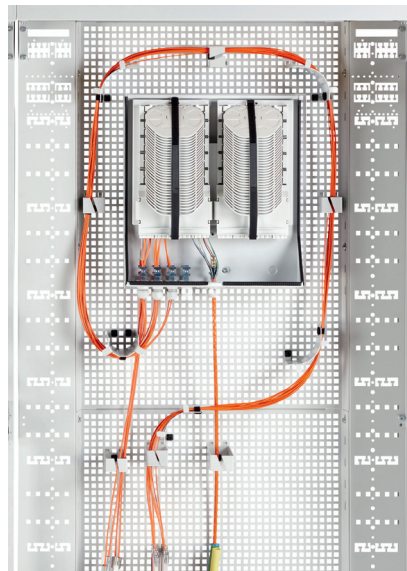
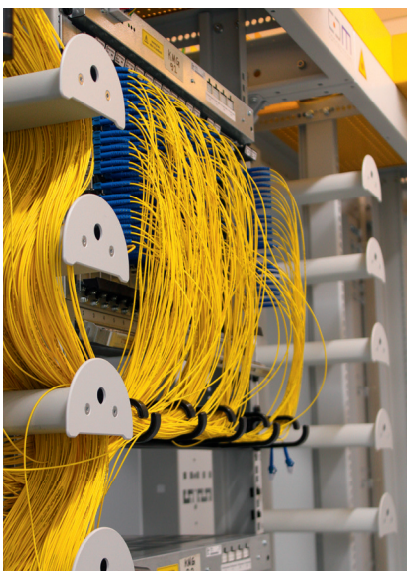
Patchkabel- & Überlängenmanagement

Mit Hilfe der CMS-Komponenten lassen sich Patchkabel in einheitlichen Längen und strukturiert zur Aktivtechnik bzw. zu den Splitterbaugruppen zuführen ohne die Biegeradien der Glasfasern zu unterschreiten.

Die Basis des CMS-Systems bilden die Grundplatten, die in 19"- oder ETSI-Gestellreihen in CARMA® AktivRacks montiert werden können oder als Rückwand in CARMA® MultiRacks verbaut sind. Auf die Grundplatten lassen sich für jede spezifische Anforderung CMS Komponenten individuell montieren:

- Umlenhtonnen
- Kabelbügel
- Umlenkbügel
- Splitterhalter

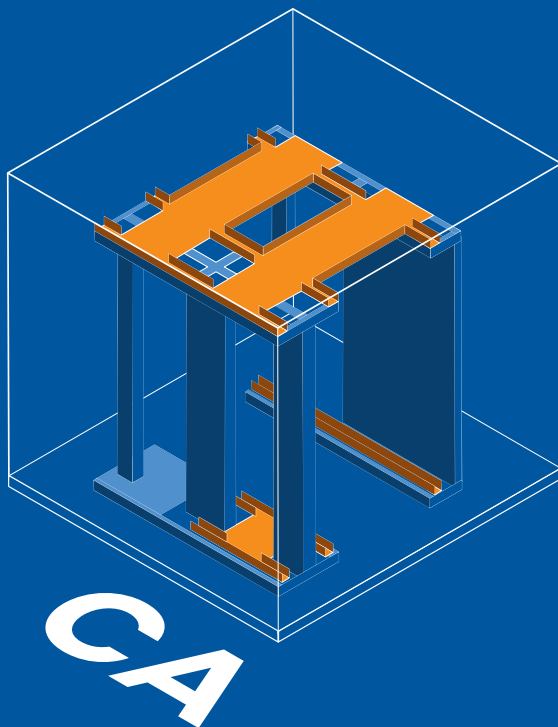
Alle CMS-Komponenten sind produktgruppenübergreifend kompatibel und können in vielen CCM Produkten eingesetzt werden.





CCM FiberLANE® Kabelkanalsystem

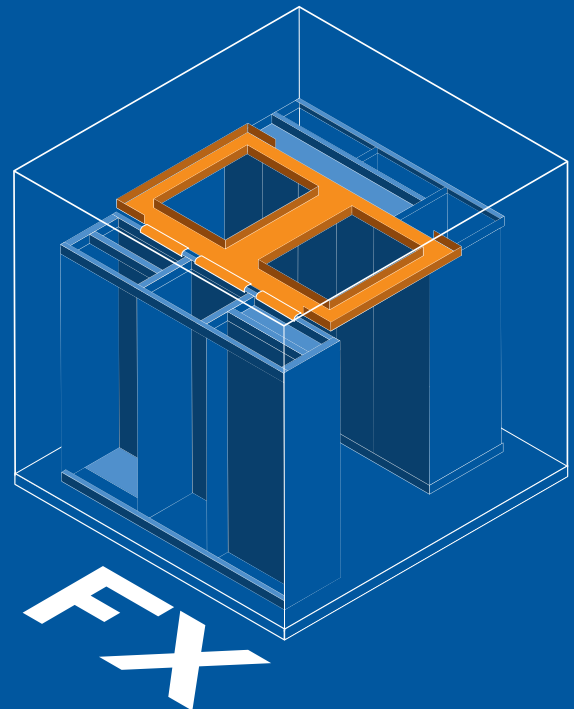
Zwei Varianten, viele Vorteile



CCM FiberLANE® CA

Passgenaue Lösung zur Direktmontage auf CCM CARMA® Racks

Die CA-Variante des FiberLANE® Kabelkanalsystems wurde speziell für das CCM CARMA® Rack entwickelt und passt bereits ab Werk perfekt. Einfach und schnell auf ein CCM CARMA® Rack aufgesetzt und montiert, macht FiberLANE® CA zeitraubendes Bohren, aufwändiges Ausrichten und Befestigen an der Decke oder Wand überflüssig.



CCM FiberLANE® FX

Rackunabhängige Lösung zur Decken-/Wandmontage

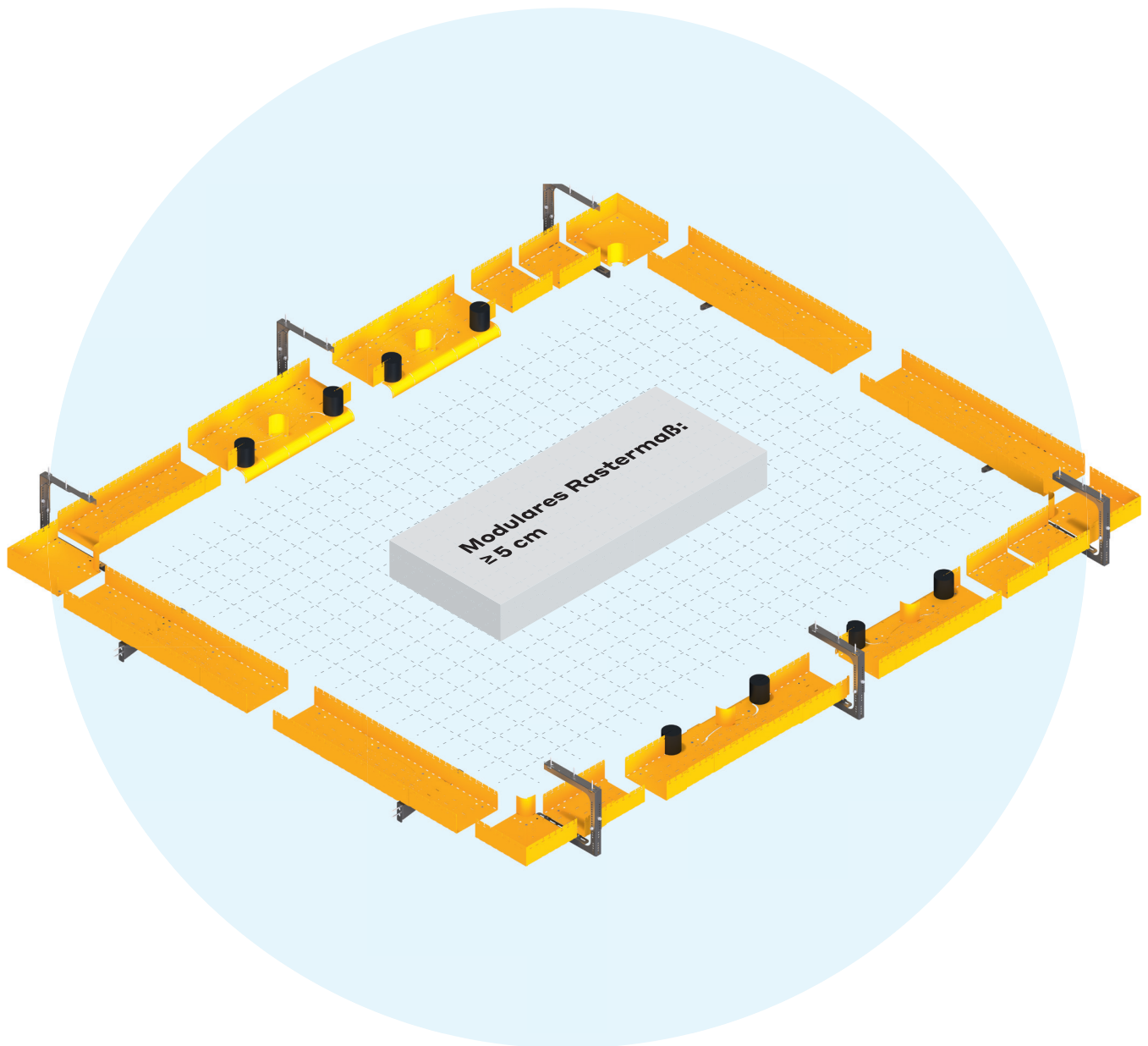
Die FX-Variante des FiberLANE® Kabelkanalsystems wird an Decken oder Wandträgern befestigt und ist geeignet für alle gängigen Racksysteme. Unabhängig von der Gangbreite, sorgt FiberLANE® FX für mehr Flexibilität beim Ausbau von PoP-Gebäude und Rechenzentren.

Ein System für alle Fälle

Das CCM FiberLANE® Kabelkanalsystem ist die modulare und flexible Lösung für den kundenspezifischen Ausbau von Racksystemen in PoP-Stationen oder Rechenzentren.

CCM FiberLANE® Kabelkanalsystem

Kabelführung leicht gemacht



Für jeden Bedarf und Einsatzort die passende Ausführung, rackübergreifende Führung von Glasfaserstrecken und Patchkabeln und garantierte Einhaltung der Mindestbiegenradien: Kein Wunder vertrauen immer mehr Netzbetreiber, Planer und Installateure auf das CCM FiberLANE® Kabelkanalsystem.

Modulares Gesamtsystem

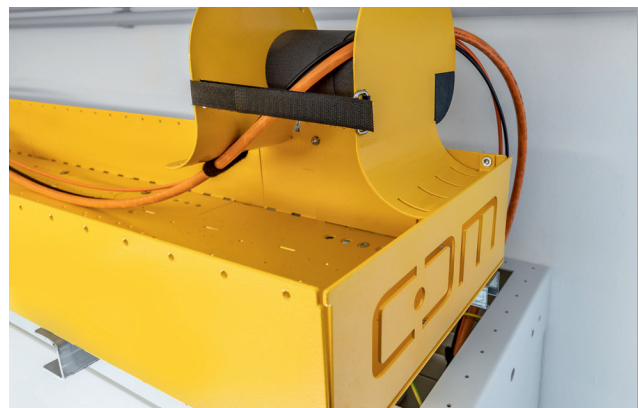
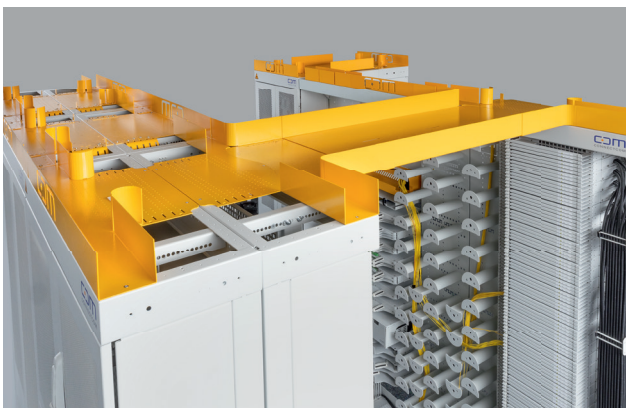
- Alle Komponenten frei kombinierbar innerhalb der Systeme FiberLANE® CA bzw. FiberLANE® FX
- Bedarfsorientierter An- bzw. Ausbau jederzeit möglich
- Einfaches Verbinden von Rackreihen mit unterschiedlichen Gangbreiten
- Ermöglicht direkte Überbrückung von Gängen
- Montage von Brandmeldern oder Beleuchtung direkt am Kabelkanalsystem möglich

Optimale Kabelführung

- Optimierte Positionierung des Kabelabgangs in die Racks
- Barrierefreies Patchen über mehrere Racks
- Einhaltung der Mindestbiegeradien durch integrierte Führungselemente
- Optimierte, flache Kanalinnenflächen
- Bedarfsgerechte, flexible Unterteilung des Kanals in Bahnen mittels Trennblechen

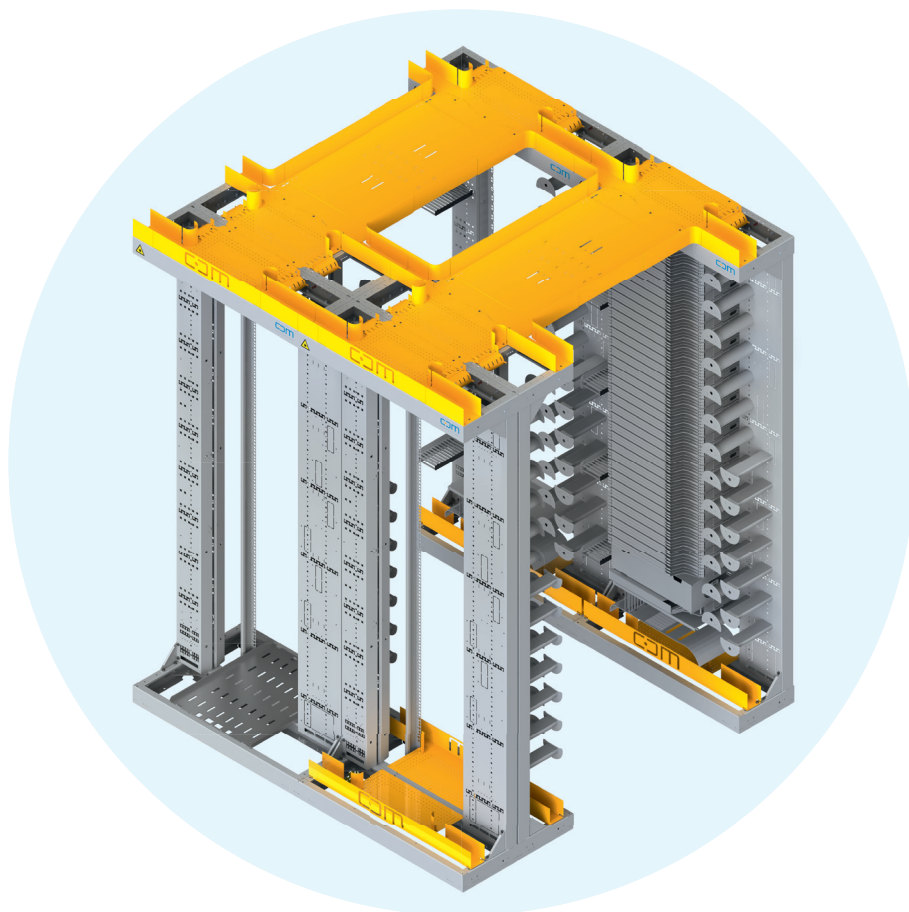
Einfache Montage

- Flexibel kombinierbare Komponenten aus verschiedenen Standardlängen
- Kein Ablängen, kein Sägen, kein Schmutz – kein Stress!
- Stabile Konstruktion aus hochwertigen, gepulverten Stahlkomponenten



CCM FiberLANE® Varianten

Für jeden Bedarf die passende Lösung



CCM FiberLANE® CA

Passgenaue Lösung zur Direktmontage auf CCM CARMA® Racks

Speziell für das CCM CARMA® Rack entwickelt, überzeugt das CCM FiberLANE® CA Kabelkanalsystem insbesondere bei der Montage. Es lässt sich passgenau auf ein CCM CARMA® Rack aufsetzen und montieren – ganz ohne Bohren, ohne Ausrichten, ohne Staub und ohne Überkopfmontage. Das spart nicht nur Zeit, sondern auch Geld.

Einfach. Einfacher. FiberLANE®



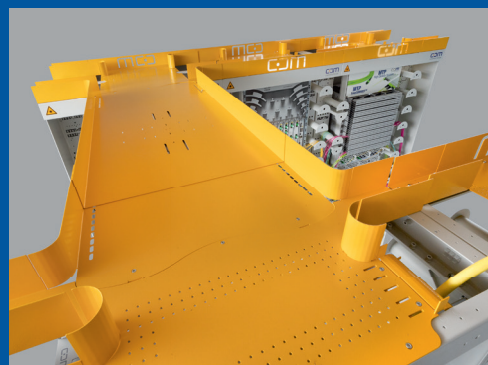
keine
Überkopfmontage

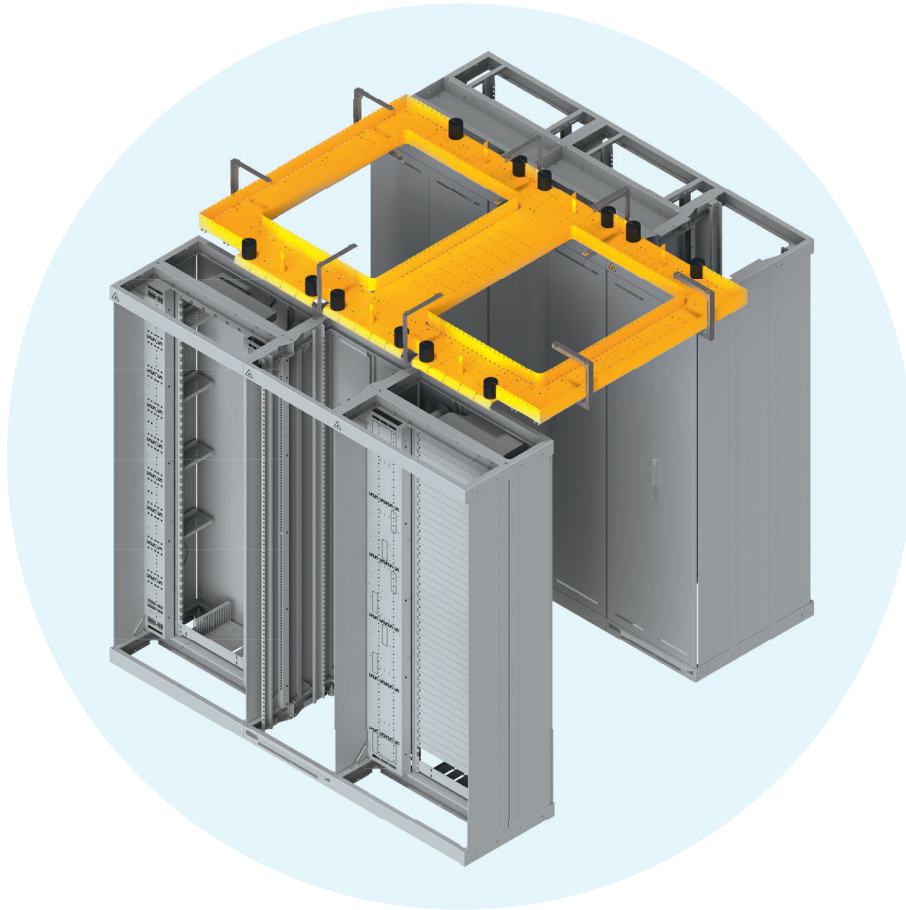


kein
Bohren



kein
Staub



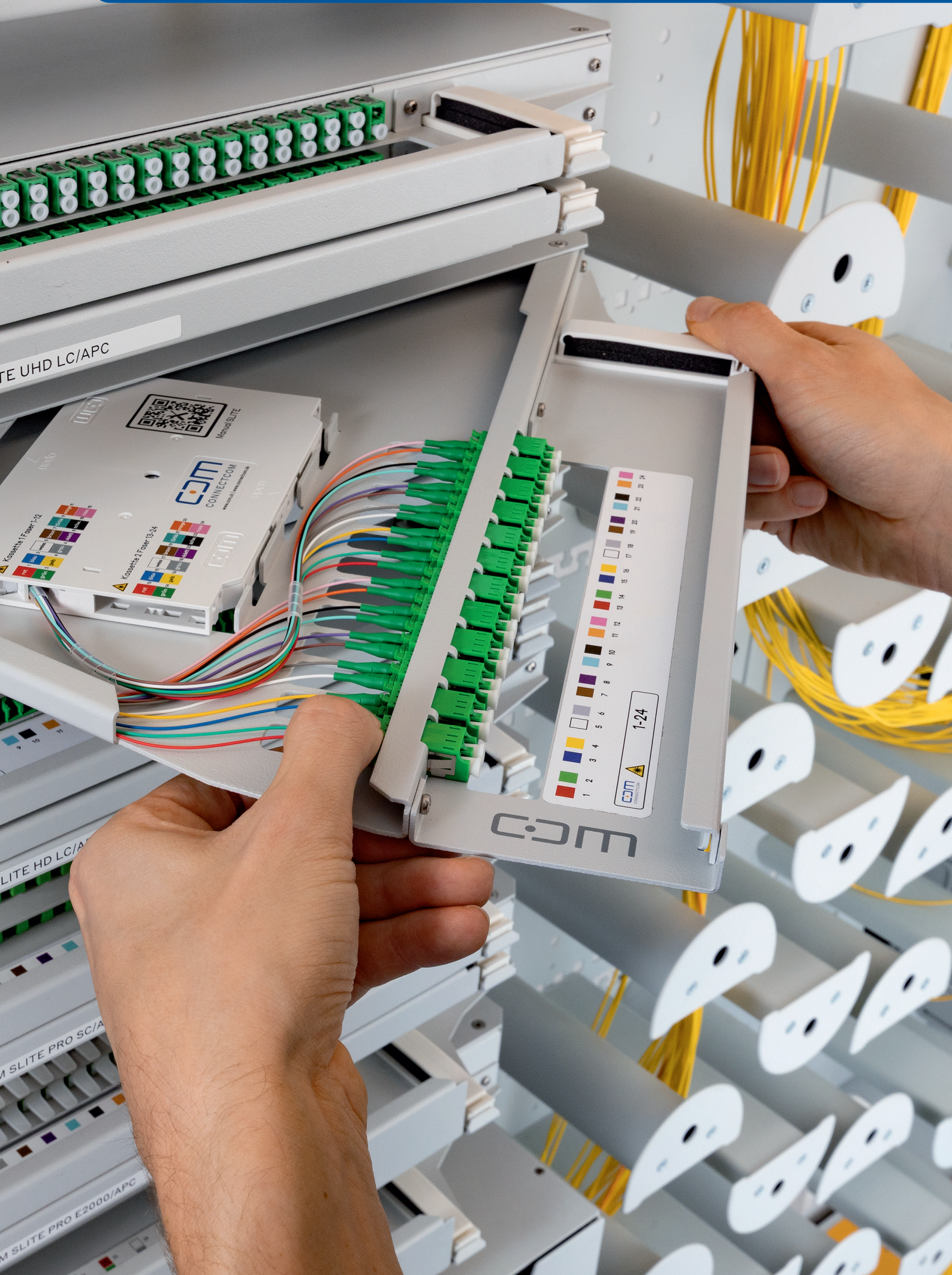


CCM FiberLANE® FX

Rackunabhängige Lösung zur Decken-/Wandmontage

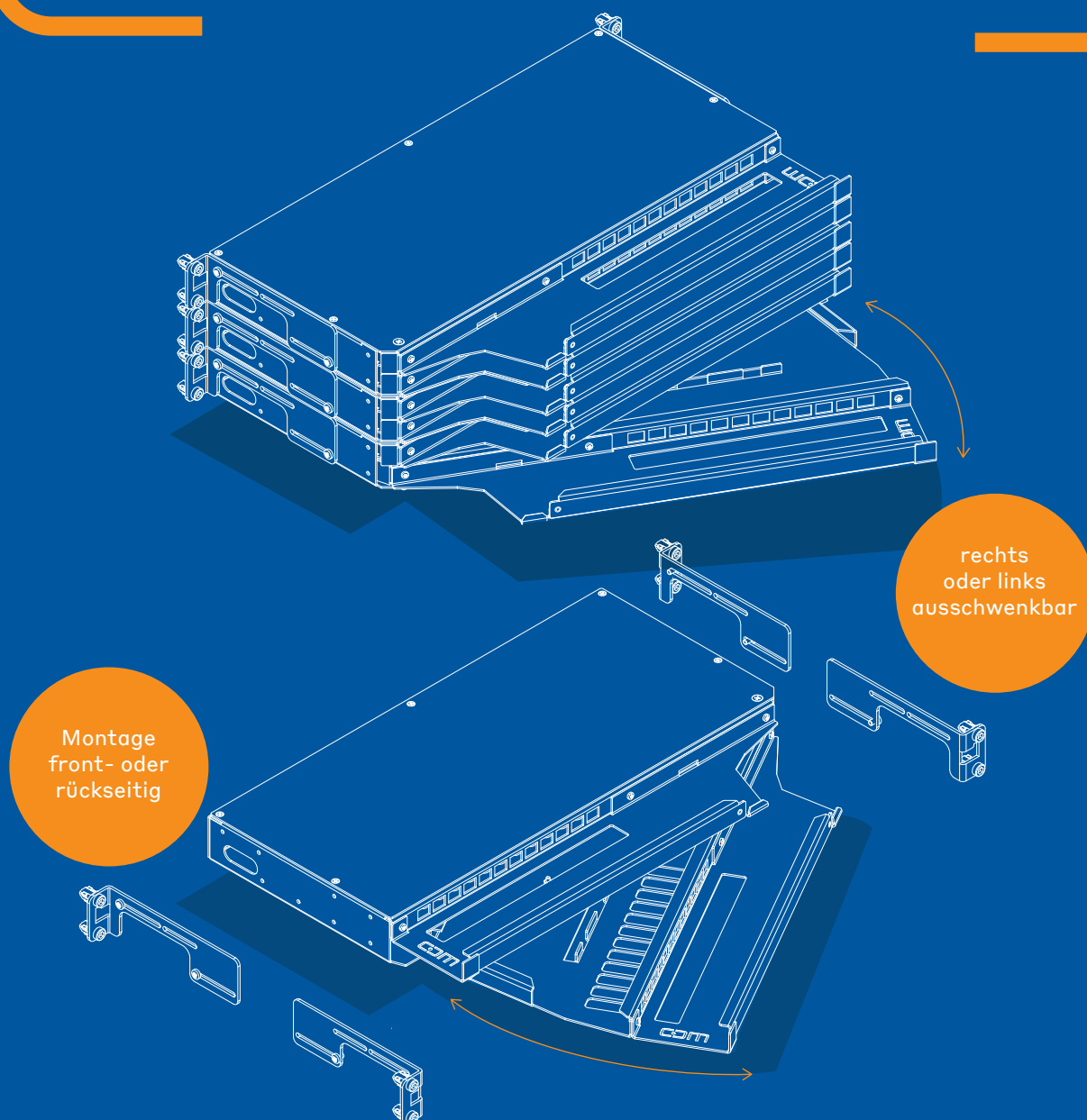
Das CCM FiberLANE® FX Kabelkanalsystem wurde als rackunabhängige Lösung zur Montage an der Raumdecke oder an der Wand entwickelt. Diese hochflexible Lösung ermöglicht es Installateuren, das Kabelkanalsystem unabhängig von der Gangbreite zu montieren. Der höhenverstellbare Deckenwinkel des CCM FiberLANE® FX eignet sich hervorragend, um verschiedene Höhenniveaus auszugleichen. Durch die Verstellbarkeit des Trägers kann ein Höhenunterschied von bis zu 100 mm ausgeglichen werden.





CCM SLITE® LWL-Patchpanel

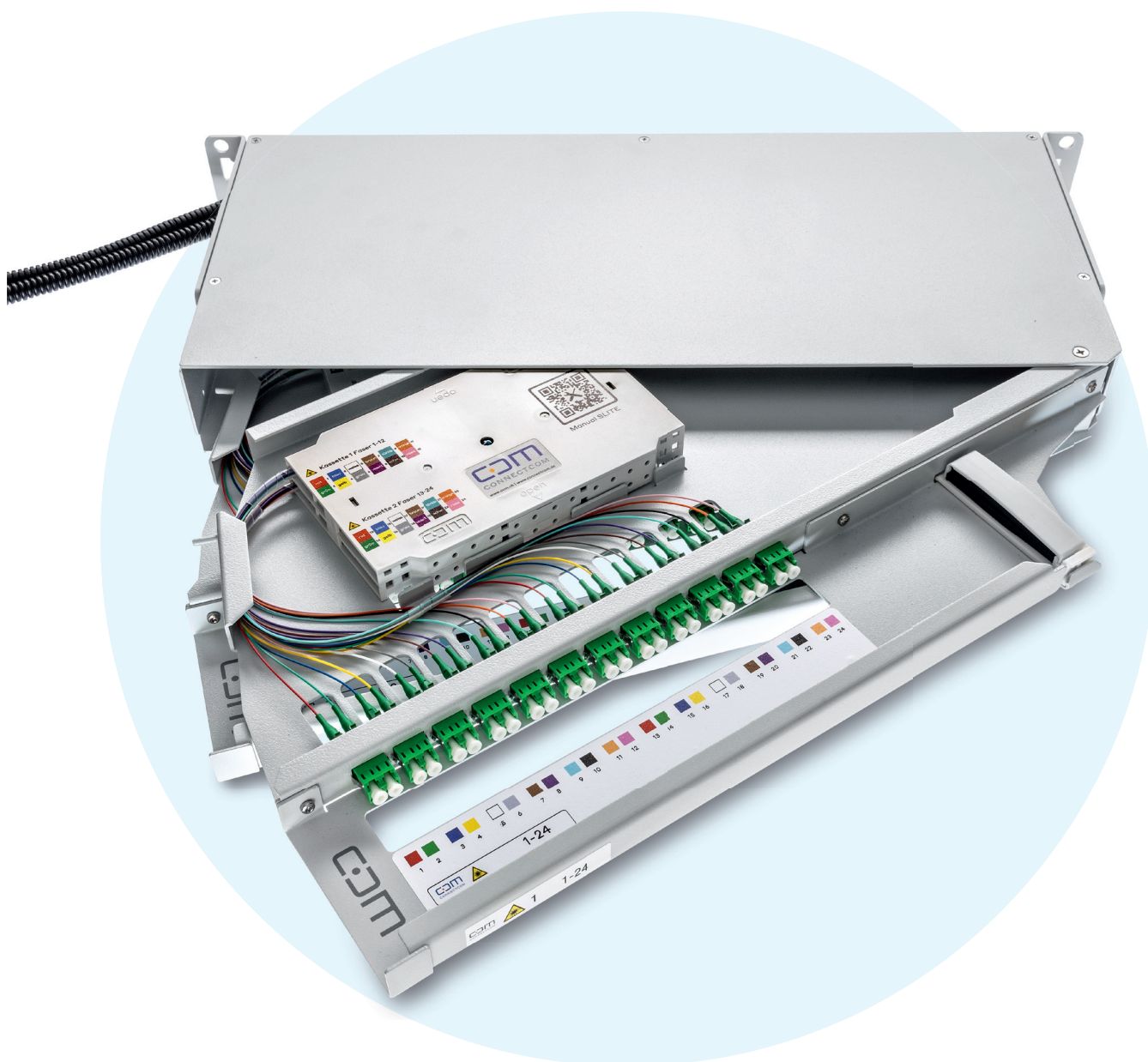
Viele Varianten, flexible Montage



Die CCM SLITE® Patchpanel Serie wurde speziell für den Einsatz im Breitbandausbau entwickelt. Durch die verstellbaren Montagewinkel können die SLITE® Patchpanel entweder frontseitig oder, um einen besseren Zugang zu den Kabeln zu erlangen, auch rückseitig montiert werden. Seitlich angebrachte Führungsschlitze an den Montagewinkeln ermöglichen eine bedarfsorientierte Einbautiefe der Panels. Die CCM SLITE® Patchpanel Serie umfasst verschiedene Varianten, darunter Überlängenablagepanels, Splitterpanels oder auch Durchspleißpanels.

CCM SLITE® LWL-Patchpanel

Eine Lösung, viele Vorteile



100%
Made in
Germany



CCM Qualität



kurzfristige
Verfügbarkeit



recycling-
fähig

Hohe Packungsdichte

- Speziell entwickelt für den Einsatz im Breitbandausbau, bspw. in CCM CARMA® Racksystemen oder CCM Multifunktionsgehäusen MFG
- Je nach Ausführung 48 bis max. 96 Ports auf 1 HE möglich

Einfache Montage

- Einfache und schnelle rückseitige Montage durch easyFIX in CCM CARMA® Racks
- Einhandmontage durch easyFIX
- Verstellbarer Montagewinkel ermöglicht frontseitige sowie rückseitige Montage
- Stufenlos tiefenverstellbar

Vielfältige Optionen

- Erhältlich als Spleißpatch-Panel, Fanout-Panel oder Breakout-Panel
- Spleißfertig vorbereitet mit Kupplungen und farblich kodierten Pigtails nach DIN oder optional SWI (Swisscom) Farbcode
- Schublade(n) rechts bzw. links ausschwenkbar, dadurch optimale Zuführung der Bündelader und der Patchkabel
- Unterschiedliche Kupplungstypen: LC, SC, E2000, LSH
- Fasertyp Singlemode 9/125 G.652.D oder Multimode 50/125
- Spleißkassette mit Crimp oder Schrumpf Spleißkamm



CCM SLITE® LWL-Patchpanel

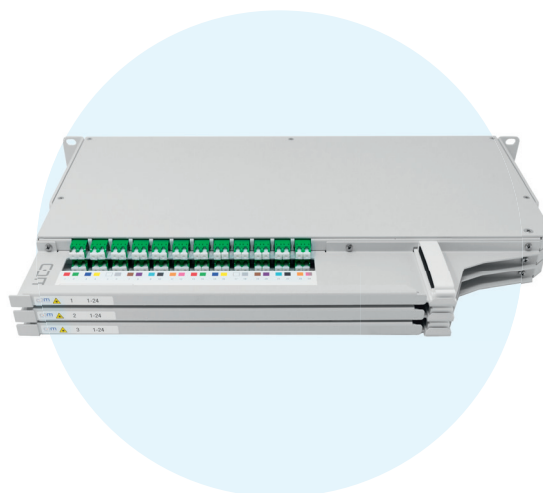
Immer eine gute Wahl



SLITE® UHD Patchpanel

„Ultra High Density“ Lösung mit
maximaler Portdichte

- 96 Ports auf 1 HE
- 2 Schubladen mit je 48 LCAPC Ports



SLITE® HD Patchpanel

„High Density“ Lösung mit hoher
Portdichte

- 72 Ports auf 1 HE
- 3 Schubladen mit je 24 APC Ports

Links oder rechts ausschwenkende Ausführungen für mehr Flexibilität beim Einbau



Rechts ausschwenkendes CCM Patchpanel 1 HE SLITE®

- Zuführung der Bündelader über die linke Seite
- Führung der Patchkabel über die rechte Seite



Links ausschwenkendes CCM Patchpanel 1 HE SLITE®

- Zuführung der Bündelader über die rechte Seite
- Führung der Patchkabel über die linke Seite



SLITE® Pro Patchpanel

- 48 Ports auf 1 HE
- 2 Schubladen mit je 24 LCAPC, 12 SCAPC oder 48 E2000APC Ports



SLITE® Basic Patchpanel

- 48 Ports auf 1 HE
- 1 Schublade mit je 48 LCAPC, 24 APC oder 24 E2000APC Ports

Weitere Ausführungen, speziell für den Einsatz in CCM CARMA® Racks entwickelt



**ODF SLITE®
Überlängenablagepanel**
1 HE, Schublade
rechts oder links
ausschwenkbar



**ODF SLITE®
Splitterpanel**
1 HE, Schublade
rechts oder links
ausschwenkbar



**ODF SLITE®
Durchspleißpanel**
3 HE, Schublade
ausziehbar

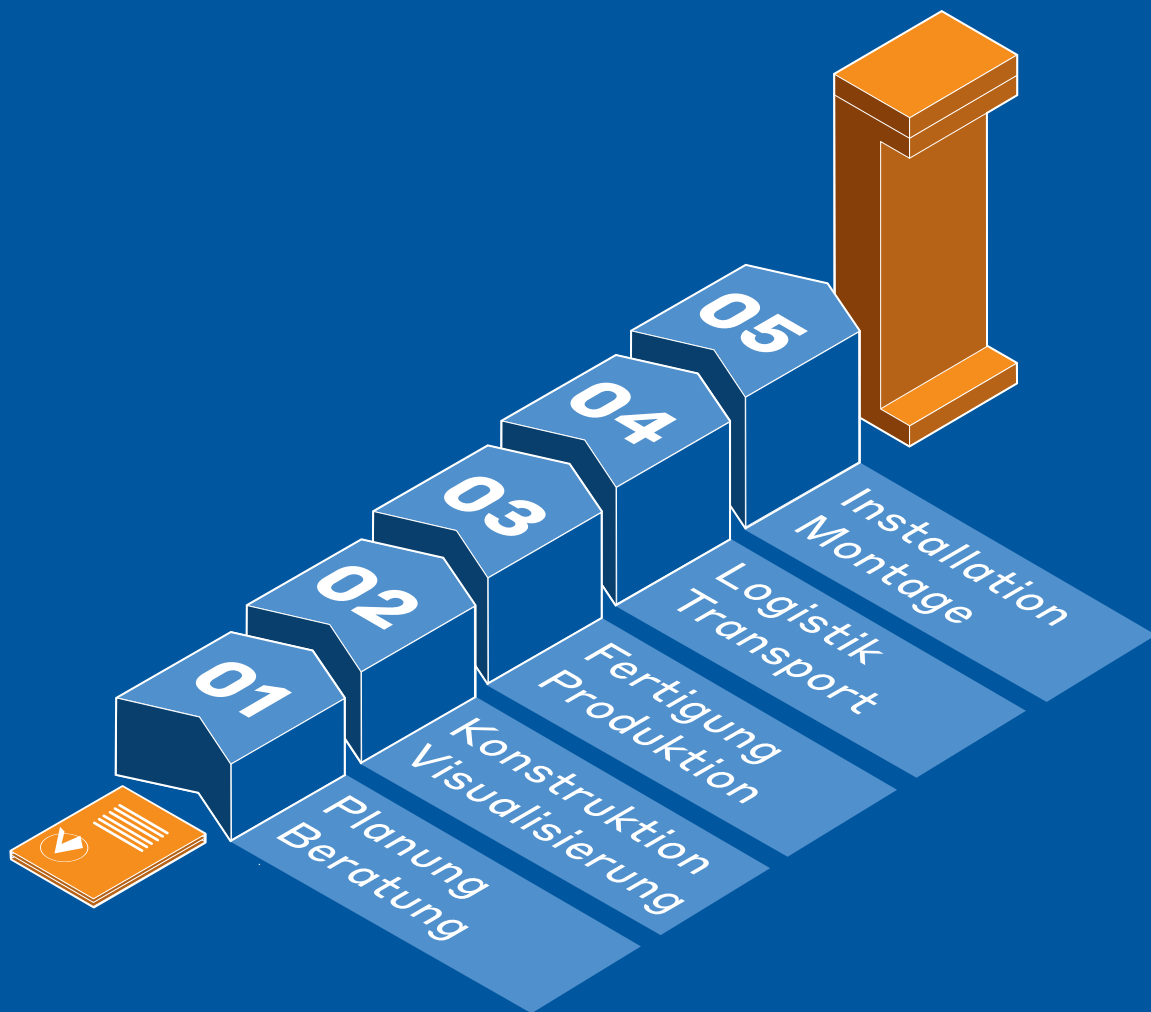


**ODF SLITE® SLIM
Patchpanel**
1 HE, HD Lösung mit
geringer Einbautiefe



CCM Leistungsportfolio

Zwei Teams, ein Ziel



CCM Planungsteam

Die Konstruktion, Engineering & Fertigung Ihrer CCM CARMA® Racksysteme übernimmt das CCM Planungsteam – erfahrene und kompetente Experten, die jeden Kundenwunsch umsetzen

CCM Field Service Team

Die Logistik, Montage & Installation Ihrer CCM CARMA® Racksysteme übernimmt das CCM Field Service Team – allesamt Montage- und Installationsspezialisten mit langjähriger Erfahrung

Von der Planung bis zur Montage

Von A bis Z alles aus einer Hand

Das CCM Leistungsspektrum reicht von der Erarbeitung von Konzeptvorschlägen und Visualisierung über die kundenspezifische Fertigung und Vormontage bis zur termingerechten Anlieferung und Installation am Einsatzort.

CCM Planungsteam

Individualisierte Lösungen für alle Anwendungen

Mit modernsten Konstruktions-, Engineering- und Visualisierungs-Tools planen, visualisieren und realisieren wir die für Ihre Anwendungen benötigte Konfiguration der CARMA® Racks inkl. FiberLANE® Kabelkanalsysteme und SLITE® Patchpanels.

Die Fertigung der Racksysteme und die Bestückung der Patchpanels erfolgt durch unser erfahrenes Montagepersonal in Deutschland. So können wir gewährleisten, dass Ihre CCM CARMA® Racks so schnell wie möglich gebaut und sicher an ihren Einsatzort transportiert werden können.



Interesse an unseren Projektleistungen? Das Connect Com Planungsteam konfiguriert gemeinsam mit Ihnen Ihre nächsten CCM CARMA® Racks inkl. FiberLANE® Kabelkanalsystem. Wenden Sie sich direkt an Ihren persönlichen Connect Com Außendienstmitarbeiter oder schreiben Sie uns: info@connectcom.de



CCM Field Service Team

Zuverlässige Anlieferung, fachmännische Installation

Das CCM Field Service Team setzt bei der Montage & Installation Ihrer CCM CARMA® Racks auf maximale Effizienz und Termintreue.

Die im Werk gefertigten CARMA® Racks werden zur richtigen Zeit am Einsatzort angeliefert. Vor Ort übernimmt unser CCM Field Service Team, welches sich um die Endmontage der Racks kümmert. Dabei werden die Racks am vorgesehenen Standort aufgestellt, das Kabelkanalsystem montiert und die Patchpanels in die Racks eingebaut.

Lieferung von CCM CARMA® Racks als kompaktes Flatpack
Optional können die CARMA® Racks handlich verpackt auch als Flatpack im Karton angeliefert werden. Dies bietet sich z. B. beim Transport und Aufstellen der CARMA® Racks an schwer zugänglichen Orten an. Der Aufbau kann problemlos von einer Person durchgeführt werden. Anlieferung und Aufbau vor Ort kann selbstverständlich auch durch den CCM Field Service erfolgen.



Bestellübersicht



CCM CARMA® ODF SLITE® Rack

Stahlblech verzinkt, pulverbeschichtet, Farbe RAL 7035

Höhe 2200 mm

Art.-Nr.

CARMA® ODF, Tonnen rechts, H 2200 mm, B 900 mm, T 300 mm

951530

CARMA® ODF, Tonnen links, H 2200 mm, B 900 mm, T 300 mm

951532

Höhe 2000 mm

Art.-Nr.

CARMA® ODF, Tonnen rechts, H 2000 mm, B 900 mm, T 300 mm

951534

CARMA® ODF, Tonnen links, H 2000 mm, B 900 mm, T 300 mm

951584

Höhe 1800 mm

Art.-Nr.

CARMA® ODF, Tonnen rechts, H 1800 mm, B 900 mm, T 300 mm

953139

CARMA® ODF, Tonnen links, H 1800 mm, B 900 mm, T 300 mm

953662

Höhe 1000 mm

Art.-Nr.

CARMA® ODF, Tonnen rechts, H 1000 mm, B 900 mm, T 300 mm

952981

CARMA® ODF, Tonnen links, H 1000 mm, B 900 mm, T 300 mm

952980



CCM CARMA® ODF SLITE® Rack

Rack im Flatpack, Packmaße 2260 x 400 x 200 mm

Art.-Nr.

CARMA® ODF, Tonnen rechts, H 2200 mm, B 900 mm,
T 300 mm, Flatpack

952427

CARMA® ODF, Tonnen links, H 2200 mm, B 900 mm,
T 300 mm, Flatpack

953328

CARMA® ODF, Tonnen rechts, H 2000 mm, B 900 mm,
T 300 mm, Flatpack

952428

CARMA® ODF, Tonnen links, H 2000 mm, B 900 mm,
T 300 mm, Flatpack

952991

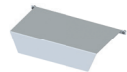
Zubehör für CCM CARMA® ODF SLITE®

Art.-Nr.



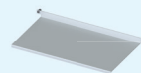
CARMA® Rohrhalterung seitlich, zur Abfangung der
SLITE® Bündeladerrohre

951899



CARMA® ODF Faserabdeckung, zum Abdecken der ODF
Kabelfangplatte mit Frontschutz

952151



CARMA® ODF Faserabdeckung, zum Abdecken der ODF
Kabelabfangplatte

951687



CARMA® Türensatz ODF asymmetrisch, rechts H 2200 mm

951312



CARMA® Türensatz ODF asymmetrisch, links, H 2200 mm

953292



CARMA® Türensatz ODF asymmetrisch, rechts, H 2000 mm

951335



CARMA® Türensatz ODF asymmetrisch, links, H 2000 mm

953293

Zubehör für CCM CARMA® ODF SLITE®**Art.-Nr.**

CARMA® Türensatz ODF asymmetrisch, rechts, H 1800 mm

953793

CARMA® Türensatz ODF asymmetrisch, links, H 1800 mm

**auf
Anfrage**

CARMA® Türensatz ODF asymmetrisch, rechts, H 1000 mm

952982

CARMA® Türensatz ODF asymmetrisch, links, H 1000 mm

**auf
Anfrage**

CARMA® Seitenwand Set H 2200 x B 300 mm

951309

CARMA® Seitenwand Set H 2000 x B 300 mm

951347

CARMA® Seitenwand Set H 1800 x B 300 mm

951353

CARMA® Seitenwand Set H 1000 x B 300 mm

952983



CCM CARMA® AktivRack 19"

Stahlblech verzinkt, pulverbeschichtet, Farbe RAL 7035

Höhe 2200 mm

Art.-Nr.

CARMA® AktivRack 19", Tonnen rechts, H 2200 mm, B 900 mm, T 300 mm	951306
CARMA® AktivRack 19", Tonnen links, H 2200 mm, B 900 mm, T 300 mm	951572
CARMA® AktivRack 19", Tonnen rechts, H 2200 mm, B 900 mm, T 600 mm	951307
CARMA® AktivRack 19", Tonnen links, H 2200 mm, B 900 mm, T 600 mm	951566
CARMA® AktivRack 19", Tonnen rechts, H 2200 mm, B 900 mm, T 800 mm	951303
CARMA® AktivRack 19", Tonnen links, H 2200 mm, B 900 mm, T 800 mm	951313
CARMA® AktivRack 19", Tonnen rechts, H 2200 mm, B 900 mm, T 900 mm	951370
CARMA® AktivRack 19", Tonnen links, H 2200 mm, B 900 mm, T 900 mm	951573
CARMA® AktivRack 19", Tonnen rechts, H 2200 mm, B 900 mm, T 1000 mm	951362
CARMA® AktivRack 19", Tonnen links, H 2200 mm, B 900 mm, T 1000 mm	951575

Höhe 2000 mm**Art.-Nr.**

CARMA® AktivRack 19", Tonnen rechts, H 2000 mm, B 900 mm, T 300 mm

951371

CARMA® AktivRack 19", Tonnen links, H 2000 mm, B 900 mm, T 300 mm

951518

CARMA® AktivRack 19", Tonnen rechts, H 2000 mm, B 900 mm, T 600 mm

951372

CARMA® AktivRack 19", Tonnen links, H 2000 mm, B 900 mm, T 600 mm

951461

CARMA® AktivRack 19", Tonnen rechts, H 2000 mm, B 900 mm, T 800 mm

951373

CARMA® AktivRack 19", Tonnen links, H 2000 mm, B 900 mm, T 800 mm

951576

CARMA® AktivRack 19", Tonnen rechts, H 2000 mm, B 900 mm, T 900 mm

951374

CARMA® AktivRack 19", Tonnen links, H 2000 mm, B 900 mm, T 900 mm

951376

CARMA® AktivRack 19", Tonnen rechts, H 2000 mm, B 900 mm, T 1000 mm

951375

CARMA® AktivRack 19", Tonnen links, H 2000 mm, B 900 mm, T 1000 mm

951577**CCM CARMA® AktivRack 19"**

Rack im Flatpack, Packmaße 2240 x 400 x 200 mm

Höhe 2200 mm**Art.-Nr.**

CARMA® AktivRack 19", Tonnen rechts oder links, H 2200 x B 900 x T 300 mm, Flatpack

952429

CARMA® AktivRack 19", Tonnen rechts oder links, H 2000 x B 900 x T 300 mm, Flatpack

952430

Zubehör für CCM CARMA® AktivRack**Art.-Nr.**

CARMA® 19" Schienen Set, H 2200 mm

951308

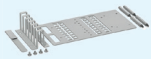
CARMA® 19" Schienen Set, H 1800 mm

952273

CARMA® 19" Schienen Set, H 2000 mm

951346

CARMA® 19" Schienen Set, H 1000 mm

**auf
Anfrage**

CARMA® Kabelabfangplatte innen, für 10 mm Wellschläuche

951752

CARMA® Abdeckplattenset Boden, B 900 mm, T 300 mm

951675

CARMA® Türensatz perforiert, H 2200 x B 450 + B 450 mm

951311

CARMA® Türensatz perforiert, H 2200 x B 400 + B 400 mm

953481

CARMA® Türensatz perforiert, H 2200 x B 300 + B 300 mm

953970

CARMA® Türensatz perforiert, H 2000 x B 450 + B 450 mm

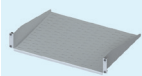
951334

CARMA® Türensatz perforiert, H 2000 x B 400 + B 400 mm

954209

CARMA® Türensatz perforiert, H 1800 x B 450 + B 450 mm

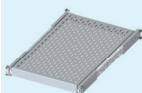
953941

Zubehör für CCM CARMA® AktivRack**Art.-Nr.**

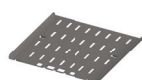
CARMA® 19'' Tablar fix perforiert, T 350 mm, 2 HE, Ablage von PC-Tastatur, Notebook etc.

953746

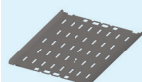
CARMA® 19'' Schwerlastboden, ausziehbar T 600 - 800 mm, 1,5 HE, Ablage von PC-Tastatur, Notebook etc.

953503

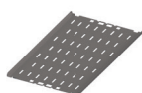
CARMA® 19'' Schwerlastboden, ausziehbar T 900 - 1000 mm, 1,5 HE, Ablage von PC-Tastatur, Notebook etc.

953504

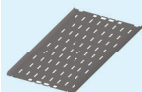
CARMA® Batterieblech T 450

953991

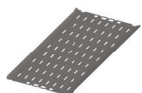
CARMA® Batterieblech T 600

952226

CARMA® Batterieblech T 800

953569

CARMA® Batterieblech T 900

953670

CARMA® Batterieblech T 1000

953490**Zubehör für CCM CARMA® ODF SLITE® Rack und AktivRack****Art.-Nr.**

CARMA® Abdeckplattenset für Dach, B 900 x T 300 mm

951327

CARMA® Kabel Abfangsystem schmal

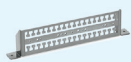
952176

CARMA® Kabel Abfangsystem breit

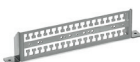
951890

CARMA® Abfangung Dachmontage für bis zu 18 Kabel

951336

Zubehör für CCM CARMA® ODF SLITE® Rack und AktivRack**Art.-Nr.**

CARMA® Abfangung Dachmontage
für bis zu 6x SpiderLINE M25

951539

CARMA® Abfangung Dachmontage
für bis zu 3x SpiderLINE M50

952090

CARMA® Abfangung Dachmontage
für bis zu 6x CCM ODF Splitter

951552

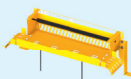
CARMA® Rack Rückwand einhängbar H 2200 x B 900 mm

953078

CARMA® Rack Rückwand einhängbar H 2200 x B 800 mm

953925

CARMA® Rack Rückwand einhängbar Set H 2200 x B 600 mm

954020

CARMA® Splitterhalterung für 25 Splitter, Dach,
10 mm Splitter

953320

CARMA® Splitterhalterung für 25 Splitter, 19'' und easyFIX,
10 mm Splitter

953430

CARMA® Splitterhalterung für 17 Splitter, Dach,
18 mm Splitter

953553

CARMA® Splitterhalterung für 17 Splitter, 19'' und easyFIX,
18 mm Splitter

953554

CARMA® Umlenktonne, Länge 200 mm

951848



CCM CARMA® MultiRack CMS

Stahlblech verzinkt, pulverbeschichtet, Farbe RAL 7035

Höhe 2200 mm

Art.-Nr.

CARMA® MultiRack CMS, H 2200 x B 900 x T 300 mm

951317

CARMA® MultiRack CMS, H 2200 x B 900 x T 600 mm

951589

Höhe 2000 mm

Art.-Nr.

CARMA® MultiRack CMS, H 2000 x B 900 x T 300 mm

951517

CARMA® MultiRack CMS, H 2000 x B 900 x T 600 mm

951479

CARMA® MultiRack CMS, H 2000 x B 900 x T 900 mm

953075

Höhe 1800 mm

Art.-Nr.

CARMA® MultiRack CMS, H 1800 x B 900 x T 300 mm

952302

CARMA® MultiRack CMS, H 1800 x B 900 x T 600 mm

952138



CCM CARMA® KollokationsRack

Stahlblech verzinkt, pulverbeschichtet, Farbe RAL 7035

Höhe 2200 mm

Art.-Nr.

CARMA® KollokationsRack 1/2, rechts,
H 2200 x B 900 x T 600 mm

954155

CARMA® KollokationsRack 1/3, rechts,
H 2200 x B 900 x T 600 mm

954165

CARMA® KollokationsRack 1/3, rechts,
H 2200 x B 900 x T 800 mm

954212

Höhe 2000 mm**Art.-Nr.**CARMA® KollokationsRack 1/2, rechts,
H 2000 x B 900 x T 600 mm**954157**CARMA® KollokationsRack 1/3, rechts,
H 2000 x B 900 x T 600 mm**954166****Zubehör für CCM CARMA® KollokationsRack****Art.-Nr.**

CARMA® Türensatz perforiert H 2200 mm für KollokationsRack 1/2

954147

CARMA® Türensatz perforiert H 2200 mm für KollokationsRack 1/3

954160

CARMA® Türensatz perforiert H 2000 mm für KollokationsRack 1/2

954148

CARMA® Türensatz perforiert H 2000 mm für KollokationsRack 1/3

954159**CCM CARMA® DataRack**

Stahlblech verzinkt, pulverbeschichtet, Farbe RAL 7035

Höhe 2200 mm**Art.-Nr.**

CARMA® DataRack 1 x 19" H 2200 x B 600 x T 600 mm

953968

CARMA® DataRack 1 x ETSI H 2200 x B 600 x T 600 mm

953969

CARMA® DataRack 2 x ETSI H 2200 x B 600 x T 600 mm

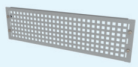
954018

CARMA® DataRack 2 x 19" H 2200 x B 600 x T 800 mm

954082CARMA® B600 Versteifungs-Set
(Anmerkung: für Stand-Alone Aufbau)**954224**

CARMA® Auflage für Batterieblech Set, B 600 mm

954090

CCM CMS Patchkabel- und Überlängenmanagement**Art.-Nr.****CMS 19" Grundplatte**

CMS 19" Grundplatte 1 HE

953352

CMS 19" Grundplatte 1,5 HE

953353

CMS 19" Grundplatte 2 HE

953085

CMS 19" Grundplatte 3 HE

953086

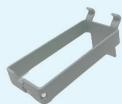
CMS 19" Grundplatte 4 HE

953087

CMS UNI Umlenkbügel rechts; T= 100 mm

953851

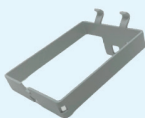
CMS UNI Umlenkbügel links; T= 100 mm

953852

CMS UNI Kabelbügel; 100mm x 40 mm

953853

CMS UNI Kabelbügel; 100 mm x 60 mm

953854

CMS UNI Kabelbügel; 100 mm x 80 mm

953855

CMS UNI Kabelbügel; 140 mm x 40 mm

953856

CMS UNI Kabelbügel; 140 mm x 80 mm

953857

CCM CMS Patchkabel- und Überlängenmanagement**Art.-Nr.**

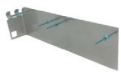
CMS Umlenktone Alu, T70 mm

951845

CMS Umlenktone Alu, T100 mm

951846

CMS Umlenktone Alu, T170 mm

951847

CMS Splitterhalterung für 2x3 Splitter

952100

CMS UNI Splitterhalterung für max. 3x PLC-Splitter

951126

CCM Bügelschellen-Set**Art.-Nr.****Bügelschellen-Set, inkl. Zentralelementabfangung, je 2 Stk.**

Bügelschellen-Set 12, für Kabel 8 - 14 mm	965646
---	---------------

Bügelschellen-Set 14, für Kabel 10 - 14 mm	965814
--	---------------

Bügelschellen-Set 16, für Kabel 12 - 16 mm	965815
--	---------------

Bügelschellen-Set 18, für Kabel 14 - 18 mm	965816
--	---------------

Bügelschellen-Set 22, für Kabel 16 - 22 mm	965817
--	---------------

Bügelschellen-Set 26, für Kabel 22 - 26 mm	965818
--	---------------

Bügelschellen-Set 30, für Kabel 26 - 30 mm	965819
--	---------------

Bügelschellen-Set 46, für Kabel 42 - 46 mm	969277
--	---------------

Bügelschellen-Set 50, für Kabel 46 - 50 mm	967698
--	---------------

Duplex-Bügelschellen-Set 12 für Kabel 8-12 mm	969869
---	---------------

Duplex-Bügelschellen-Set 14 für Kabel 12-14 mm	965820
--	---------------

Duplex-Bügelschellen-Set 16 für Kabel 12-16 mm	965821
--	---------------

Duplex-Bügelschellen-Set 18 für Kabel 14-18 mm	965822
--	---------------

Duplex-Bügelschellen-Set 22 für Kabel 18-22 mm	965823
--	---------------

Duplex-Bügelschellen-Set 26 für Kabel 22-26mm	965824
---	---------------

Duplex-Bügelschellen-Set 30 für Kabel 26-30 mm	965825
--	---------------

Werkzeuge**Art.-Nr.**

Sechskant Stiftschlüssel SW5 350 x 60 mm	969666
--	---------------

CCM 19" Patchpanel SLITE® UHD, Farbcode DIN, Farbe RAL 7035

Art.-Nr.



19" Patchpanel SLITE® UHD, 1 HE, mit zwei rechts ausschwenkbaren Schubladen, 96x LCAPC, inkl. Schutzrohr für Bündeladerzuführung

953429

19" Patchpanel SLITE® UHD, 1 HE, mit zwei links ausschwenkbaren Schubladen, 96x LCAPC, inkl. Schutzrohr für Bündeladerzuführung

953730

CCM 19" Patchpanel SLITE® HD, Farbcode DIN, Farbe RAL 7035

Art.-Nr.



19" Patchpanel SLITE® HD, 1 HE, mit drei rechts ausschwenkbaren Schubladen, 72x LCAPC, inkl. Schutzrohr für Bündeladerzuführung

951797

19" Patchpanel SLITE® HD, 1 HE, mit drei links ausschwenkbaren Schubladen, 72x LCAPC, inkl. Schutzrohr für Bündeladerzuführung

951830

CCM 19" Patchpanel SLITE® PRO, Farbcode DIN, Farbe RAL 7035

Art.-Nr.



19" Patchpanel SLITE® PRO, 1 HE, mit zwei rechts ausschwenkbaren Schubladen, 48x LCAPC, inkl. Schutzrohr für Bündeladerzuführung

951750

19" Patchpanel SLITE® PRO, 1 HE, mit zwei links ausschwenkbaren Schubladen, 48x LCAPC, inkl. Schutzrohr für Bündeladerzuführung

951829

19" Patchpanel SLITE® PRO, 1 HE, mit zwei rechts ausschwenkbaren Schubladen, 48x LCAPC Fanout, inkl. Schutzrohr für Fanoutzuführung, bestückt mit 2x Fanout 24x LCAPC 5 m

951928

19" Patchpanel SLITE® PRO, 1 HE, mit zwei links ausschwenkbaren Schubladen, 48x LCAPC Fanout, inkl. Schutzrohr für Fanoutzuführung, bestückt mit 2x Fanout 24x LCAPC 5 m

952133

19" Patchpanel SLITE® PRO, 1 HE, mit zwei rechts ausschwenkbaren Schubladen, 48x E2000APC, inkl. Schutzrohr für Bündeladerzuführung

951865

CCM 19" Patchpanel SLITE® PRO, Farbcode DIN, Farbe RAL 7035

Art.-Nr.


19" Patchpanel SLITE® PRO, 1 HE, mit zwei links ausschwenkbaren Schubladen, 48x E2000APC, inkl. Schutzrohr für Bündeladerzuführung

952026


19" Patchpanel SLITE® PRO, 1 HE, mit zwei rechts ausschwenkbaren Schubladen, 48x E2000APC Fanout, inkl. Schutzrohr für Fanoutzuführung, bestückt mit 4x Fanout 12x E2000APC 5 m

951924


19" Patchpanel SLITE® PRO, 1 HE, mit zwei links ausschwenkbaren Schubladen, 48x E2000APC Fanout, inkl. Schutzrohr für Fanoutzuführung, bestückt mit 4x Fanout 12x E2000APC 5 m

951961


19" Patchpanel SLITE® PRO, 1 HE, mit zwei rechts ausschwenkbaren Schubladen, 24x SCAPC, inkl. Schutzrohr für Bündeladerzuführung

951855


19" Patchpanel SLITE® PRO, 1 HE, mit zwei rechts ausschwenkbaren Schubladen, 48x SCAPC, inkl. Schutzrohr für Bündeladerzuführung

**auf
Anfrage**


19" Patchpanel SLITE® PRO, 1 HE, mit zwei links ausschwenkbaren Schubladen, 24x SCAPC, inkl. Schutzrohr für Bündeladerzuführung

**auf
Anfrage**


19" Patchpanel SLITE® PRO, 1 HE, mit zwei links ausschwenkbaren Schubladen, 48x SCAPC, inkl. Schutzrohr für Bündeladerzuführung

953242

CCM 19" Patchpanel SLITE® BASIC, Farbcode DIN, Farbe RAL 7035

Art.-Nr.



19" Patchpanel SLITE® BASIC, 1 HE, mit einer rechts ausschwenkbaren Schublade, 48x LCAPC, inkl. Schutzrohr für Bündeladerzuführung

951806

19" Patchpanel SLITE® BASIC, 1 HE, mit einer links ausschwenkbaren Schublade, 48x LCAPC, inkl. Schutzrohr für Bündeladerzuführung

952031

19" Patchpanel SLITE® BASIC, 1 HE, mit einer rechts ausschwenkbaren Schublade, 48x LCAPC Fanout, inkl. Schutzrohr für Fanoutzuführung, bestückt mit 2x Fanout 24x LCAPC 5 m

951809

19" Patchpanel SLITE® BASIC, 1 HE, mit einer links ausschwenkbaren Schublade, 48x LCAPC Fanout, inkl. Schutzrohr für Fanoutzuführung, bestückt mit 2x Fanout 24x LCAPC 5 m

**auf
Anfrage**

19" Patchpanel SLITE® BASIC, 1 HE, mit einer rechts ausschwenkbaren Schublade, 48x LCAPC Breakout

951965

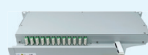
19" Patchpanel SLITE® BASIC, 1 HE, mit einer links ausschwenkbaren Schublade, 48x LCAPC Breakout

951968

19" Patchpanel SLITE® BASIC, 1 HE, mit einer rechts ausschwenkbaren Schublade, 24x E2000APC, inkl. Schutzrohr für Bündeladerzuführung

951875

19" Patchpanel SLITE® BASIC, 1 HE, mit einer links ausschwenkbaren Schublade, 24x E2000APC, inkl. Schutzrohr für Bündeladerzuführung

951876

19" Patchpanel SLITE® BASIC, 1 HE, mit einer rechts ausschwenkbaren Schublade, 24x SCAPC, inkl. Schutzrohr für Bündeladerzuführung

951926

19" Patchpanel SLITE® BASIC, 1 HE, mit einer links ausschwenkbaren Schublade, 24x SCAPC, inkl. Schutzrohr für Bündeladerzuführung

951601

CCM 19" Patchpanel SLITE® Slim, Farbcode DIN, Farbe RAL 7035

Art.-Nr.



19" Patchpanel SLITE® Slim, 1 HE, mit drei links ausschwenkbaren Schubladen, 72x LCAPC, inkl. Schutzrohr für Bündeladerzuführung, geringere Einbautiefe 234 mm

auf
Anfrage

19" Patchpanel SLITE® Slim, 1 HE, mit drei rechts ausschwenkbaren Schubladen, 72x LCAPC, inkl. Schutzrohr für Bündeladerzuführung, geringere Einbautiefe 234 mm

auf
Anfrage

CCM 19" SLITE® Ablagen, Farbe RAL 7035

Art.-Nr.



19" SLITE® Bündeladerablage, 1 HE, rechts schwenkend

951858



19" SLITE® Bündeladerablage, 1 HE, links schwenkend

951962



19" SLITE® Patchkabelablage, 1 HE, rechts schwenkend

951859



19" SLITE® Patchkabelablage, 1 HE, links schwenkend

951955



Bündeladerablage light 1 HE 19"

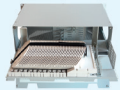
954183

CCM 19" SLITE® Splitterpanel,
Farbe RAL 7035**Art.-Nr.**

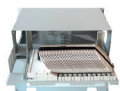
19" SLITE® Splitterpanel, 1 HE, rechts schwenkend,
zur Montage von bis zu 9 CCM PLC-Splittern

952025

19" SLITE® Splitterpanel, 1 HE, links schwenkend,
zur Montage von bis zu 9 CCM PLC-Splittern

952234**CCM 19" SLITE® Durchspleißpanel,**
Farbe RAL 7035**Art.-Nr.**

19" SLITE® Durchspleißpanel, 3 HE, Zuführung rechts, inkl. 36
Spleißkassetten für bis zu 432 Spleiße

951947

19" SLITE® Durchspleißpanel, 3 HE, Zuführung links, inkl. 36
Spleißkassetten für bis zu 432 Spleiße

951963

CCM FiberLANE® CA Kanalelemente oben**Art.-Nr.**

FiberLANE® CA Set oben, B 900 mm, rechts

954263

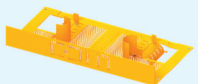
FiberLANE® CA Set oben, B 900 mm, links

954262

FiberLANE® CA Set, B 1200 mm

954261

FiberLANE® CA Set oben, B 800 mm

954260

FiberLANE® CA Set oben, B 600 mm

953971**CCM FiberLANE® CA Kanalelemente unten****Art.-Nr.**

FiberLANE® CA Set unten, B 900 mm, rechts

952708

FiberLANE® CA Set unten, B 900 mm, links

952709

FiberLANE® CA Set unten, B 800 mm

953126

FiberLANE® CA Set unten, B 1200 mm

**auf
Anfrage**

FiberLANE® CA Set unten, B 600 mm

**auf
Anfrage**

CCM FiberLANE® CA Brücken**Art.-Nr.**

FiberLANE® CA Patchkabelüberführung,
Gangbreite 800 - 1150 mm

954264

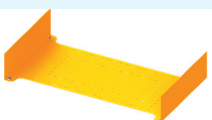
FiberLANE® CA Patchkabelüberführung,
Gangbreite 1150 - 1500 mm

954265

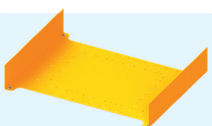
FiberLANE® CA Patchkabelüberführung,
Gangbreite 1500 - 1850 mm

954266**CCM FiberLANE® CA Verbinder****Art.-Nr.**

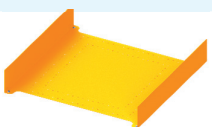
FiberLANE® CA Verbinder 150, für CARMA Racks T 750 mm

954267

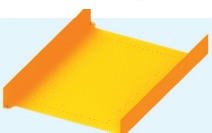
FiberLANE® CA Verbinder 200, für CARMA Racks T 800 mm

954268

FiberLANE® CA Verbinder 300, für CARMA Racks T 900 mm

954269

FiberLANE® CA Verbinder 400, für CARMA Racks T 1000 mm

954270

FiberLANE® CA Verbinder 600, für CARMA Racks T 1200 mm

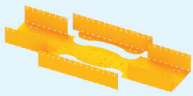
954271**CCM FiberLANE® CA Zubehör****Art.-Nr.**

FiberLANE® FX/CA Umlenkung; 5er Set

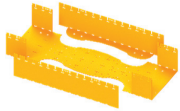
954028

FiberLANE® FX/CA Trennblech; 5er Set

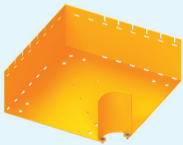
954029

CCM FiberLANE® FX Kabelelemente**Art.-Nr.**

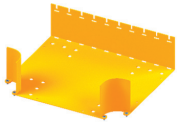
FiberLANE® FX Basiselement B 200 x L 900 mm

954117

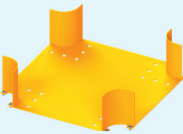
FiberLANE® FX Basiselement B 200 x L 600 mm

954122

FiberLANE® FX Eckstück B 200 mm

954119

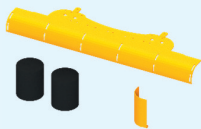
FiberLANE® FX T-Stück B 200 mm

954120

FiberLANE® FX Kreuzung B 200 mm

954132

FiberLANE® FX Abschlussblende B 200 mm

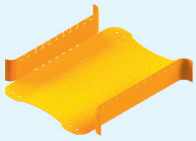
954118**CCM FiberLANE® FX Abführungen****Art.-Nr.**

FiberLANE® FX Kabelabgang

954121

FiberLANE® FX Kabelabgang flexibel

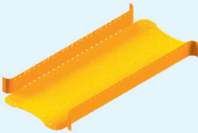
954030

CCM FiberLANE® FX Brücken**Art.-Nr.**

FiberLANE® FX Kabelbrücke,
Gangbreite 600 - 800 mm

954025

FiberLANE® FX Kabelbrücke,
Gangbreite 800 - 1000 mm

954026

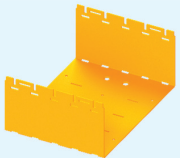
FiberLANE® FX Kabelbrücke,
Gangbreite 1000 - 1200 mm

954027**CCM FiberLANE® FX Verlängerungsstücke
(zur Überbrückung von Lücken)****Art.-Nr.**

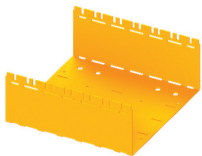
FiberLANE® FX Verlängerung, B 200 x L 50 mm

954123

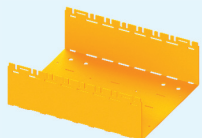
FiberLANE® FX Verlängerung, B 200 x L 100 mm

954124

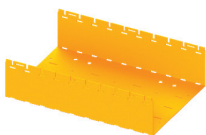
FiberLANE® FX Verlängerung, B 200 x L 150 mm

954125

FiberLANE® FX Verlängerung, B 200 x L 200 mm

954126

FiberLANE® FX Verlängerung, B 200 x L 250 mm

954127

FiberLANE® FX Verlängerung, B 200 x L 300 mm

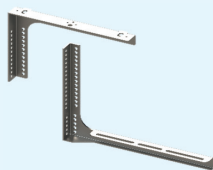
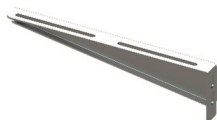
954128

CCM FiberLANE® FX Zubehör**Art.-Nr.**

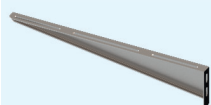
FiberLANE® FX/CA Umlenkung; 5er Set

954028

FiberLANE® FX/CA Trennblech; 5er Set

954029FiberLANE® FX
Deckenwinkel Set**954115**

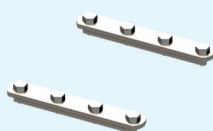
FiberLANE® FX Wandwinkel, L 300 mm

954116

FiberLANE® FX Wandwinkel, L 500 mm

954329

FiberLANE® FX C-Profilschiene 2er Set, L 2000 mm

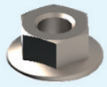
954133

FiberLANE® FX Schienenverbinder 2er Set

954134

FiberLANE® FX Klettband 10er Set

954135

CCM FiberLANE® FX Montagematerial**Art.-Nr.**

Sechskantmutter M5 mit Flansch und Verzahnung

971227

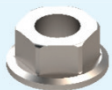
Senkkopfschraube M5 x 10 mit Torx

971009

Gewindefurchende Schraube Senkkopf M4 x 8 mm

970781

Gleitmutter M6 für 30/15 Profil

971591

Sechskantmutter M6 mit Flansch und Verzahnung

967244

Innensechskantschraube M6 x 12

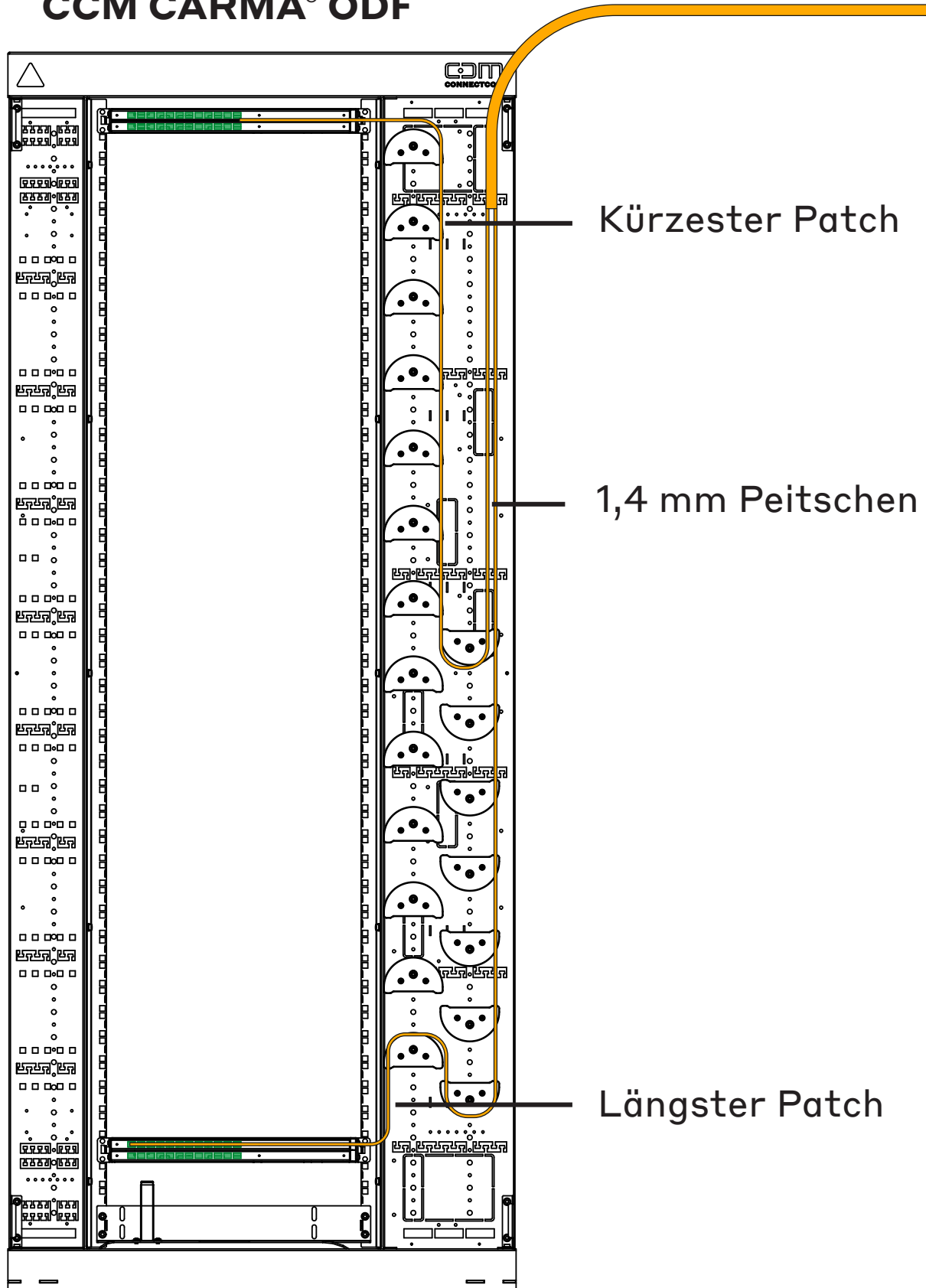
967316

Spanplattenschraube Scheibenkopf 5 x 40 mm

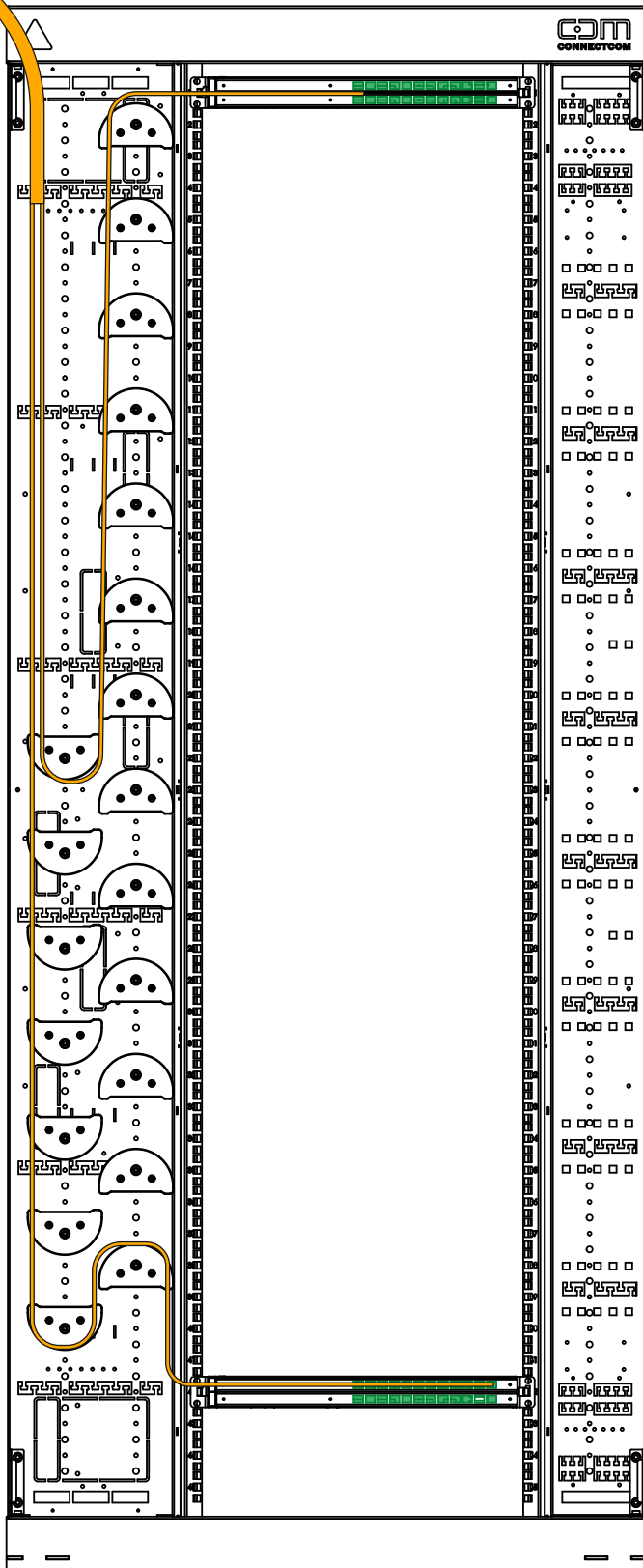
971225

CCM CARMA® Patchplan

CCM CARMA® ODF

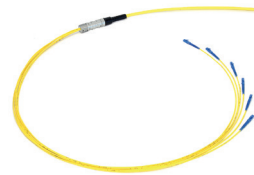


CCM CARMA® AktivRack



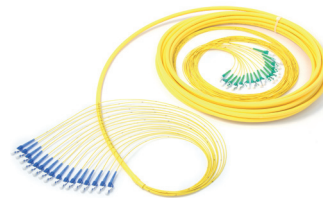
CCM SPIDERLINE® LT Bündeladernkabel

- Einseitiges Spleißen möglich
- Bis zu 144 Fasern
- Max. 3 m Peitschenlänge

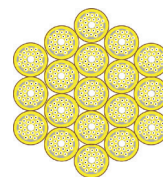


CCM SPIDERLINE® BC Breakoutkabel

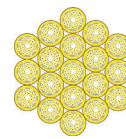
- Direkte Steckermontage ohne Aufteilerkopf möglich
- Lange Peitschenlängen möglich
- Geeignet für Längen bis maximal 100 m
38% Platzersparnis bei 1,4 mm Peitschen gegenüber 2,0 mm Peitschen



38 % Platzersparnis



2.0 mm Aufbau



1.4 mm Aufbau

Abb. Vergleich Platzbedarf 24er Breakoutkabel

SPIDERLINE®-Länge

Peitschenlänge A

Peitschenlänge B



SpiderLINE®-Länge

Die Länge eines SpiderLINE-Kabels wird von Steckerende zu Steckerende gemessen.
Die Peitschenlänge wird mitgerechnet.

Ihr Breitband-Spezialist für den Glasfaserausbau.

**System Racks
CARMA® und
Kabelkanalsystem
FiberLANE®**



**19" Panels
SLITE®**



**Multifunktionsgehäuse
MFG**



**PoP-Station
FiberCUBE®**



Mikrokabel

Glasfasertechnik ist unsere Leidenschaft – seit mehr als 30 Jahren. Als etablierter Spezialist von Komplettlösungen für Kommunikationsnetze entwickeln und fertigen wir zukunftsfähige Produkte für die Bereiche Breitband, Gebäudeverkabelung, Rechenzentrum, Industrie sowie Energie und Überwachung. Unter dem neuen Motto **«Connecting the dots»** schreiten wir in großen Schritten in Richtung Zukunft.

Wir schaffen Verbindungen, von Punkt zu Punkt, setzen die Sachverhalte in ihren Kontext, sind dabei fokussiert und punktgenau. Maßgeschneiderte Lösungen in höchster Qualität, kurze Reaktionszeiten und eine hohe Verfügbarkeit. Dafür steht Connect Com – heute und morgen.

**Spleißmuffen
ONE®**

**Optischer Abschlusspunkt
BELUGA®**

**FTTH-Anschlussdose
ARCA**

**Patchkabel und
vorkonfektionierte Kabel**

**Netzverteiler
NVt**

Kontakt und Beratung

Das Connect Com-Vertriebsteam im Innen- und Aussendienst freut sich auf Ihre Anfrage. Wir sind gerne für Sie da!

- Telefonische Beratung
- Persönliche Beratung
- Produktvorstellung bei Ihnen vor Ort
- Produktschulung und/oder Produktpräsentation bei Ihnen vor Ort
- Produktschulung und/oder Produktpräsentation im CCM-Showroom in der Schweiz oder in Deutschland
- Webinar/Onlinepräsentation via Skype, Microsoft Teams etc.

Für weitere Informationen besuchen Sie uns auf:
ccm.ch oder connectcom.de



Connect Com AG
Wahligenstrasse 4A
6023 Rothenburg
Schweiz
+41 41 854 00 00
info@ccm.ch
ccm.ch

Connect Com SA
Route des Avouillons 30
1196 Gland
Suisse
+41 21 804 66 22
info@ccm.ch
ccm.ch

Connect Com GmbH
Stattmannstraße 40
72644 Oberboihingen
Deutschland
+49 7022 9607 100
info@connectcom.de
connectcom.de

